



Rencontre d'information annuelle
À l'intention des responsables
des programmes de formation infirmière

É V O L U T I O N
des effectifs infirmiers

Daniel Marleau
Chef du Service des statistiques sur l'effectif
Direction des affaires externes et des statistiques sur l'effectif
27 avril 2009

Évolution des effectifs infirmiers

Données significatives en lien avec la formation infirmière

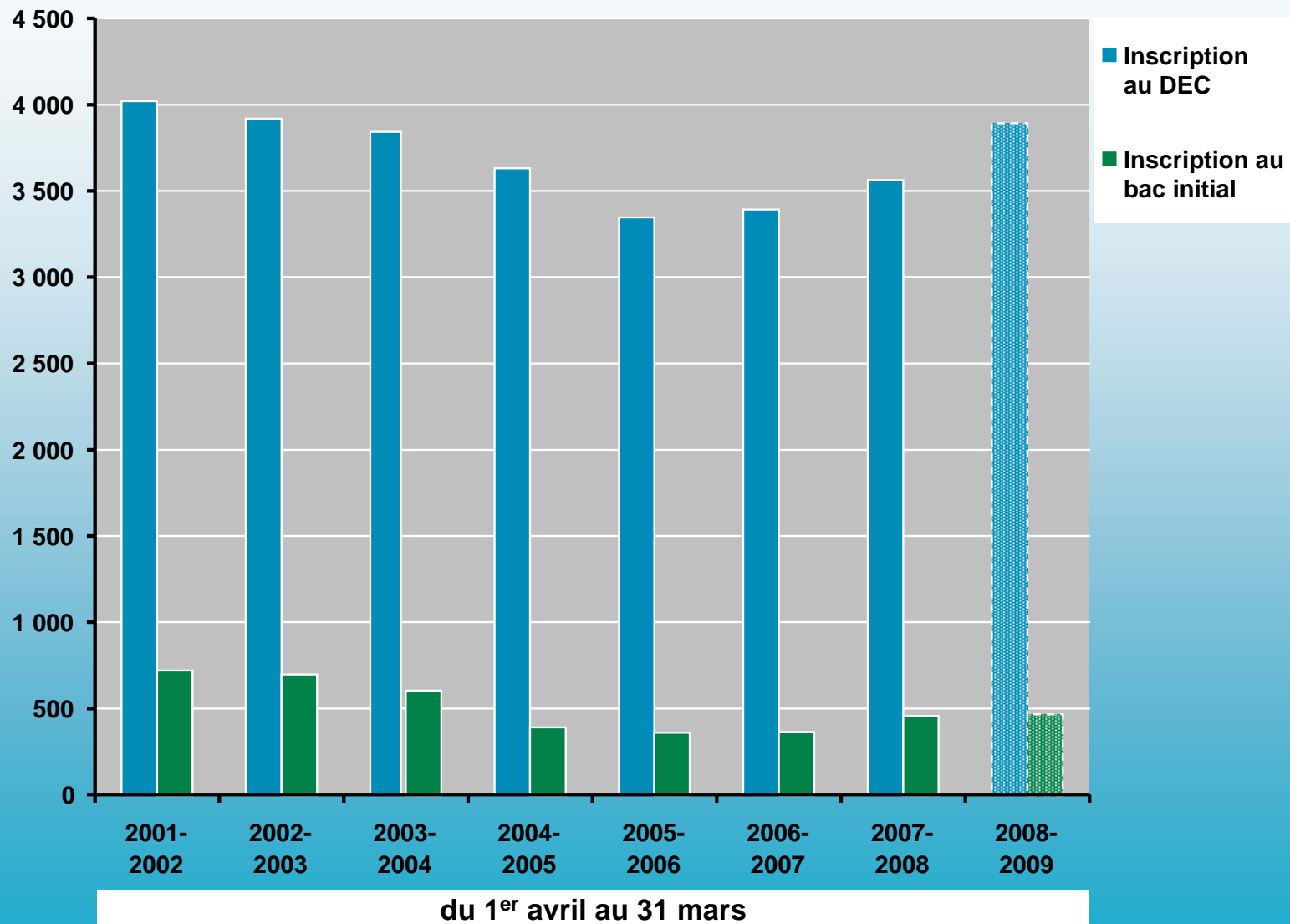
- **Formation infirmière intégrée (F.I.I.) DEC-BAC**
 - **Évolution des inscriptions au DEC**
 - **Poursuite des études au baccalauréat**

- **Profil du personnel enseignant**
 - **Évolution au cours des années 2000**
 - **Nombre, statut d'emploi, âge, fonction, formation**

- **Enjeu pour l'évolution des effectifs infirmiers**
 - **Relève infirmière : maintenir le niveau élevé d'inscriptions dans les programmes de formation**

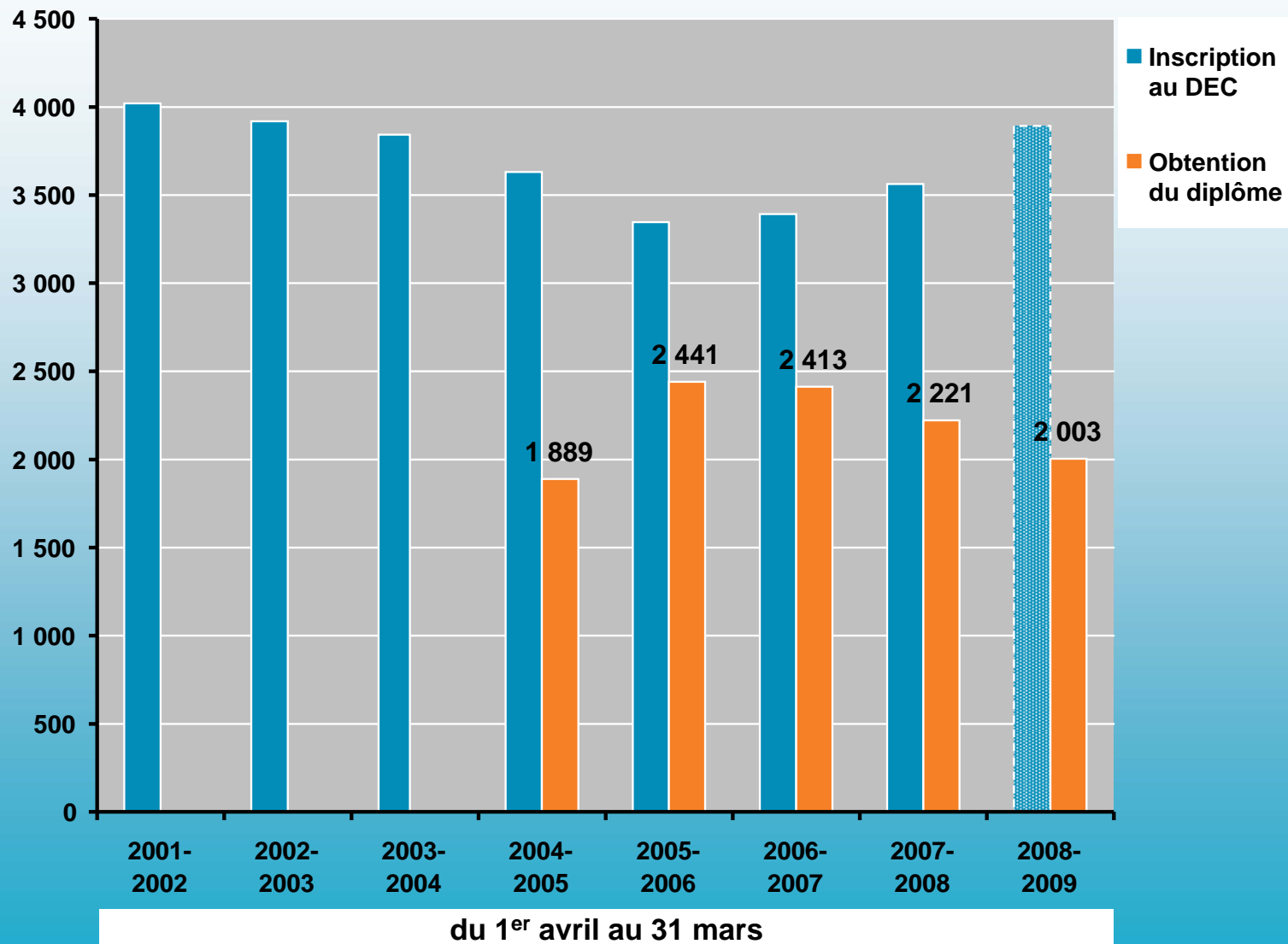
Formation infirmière intégrée (DEC-BAC)

Inscriptions au DEC (180.A0) et au baccalauréat initial



Formation infirmière intégrée (DEC-BAC)

DEC 180.A0 : inscription et obtention du diplôme



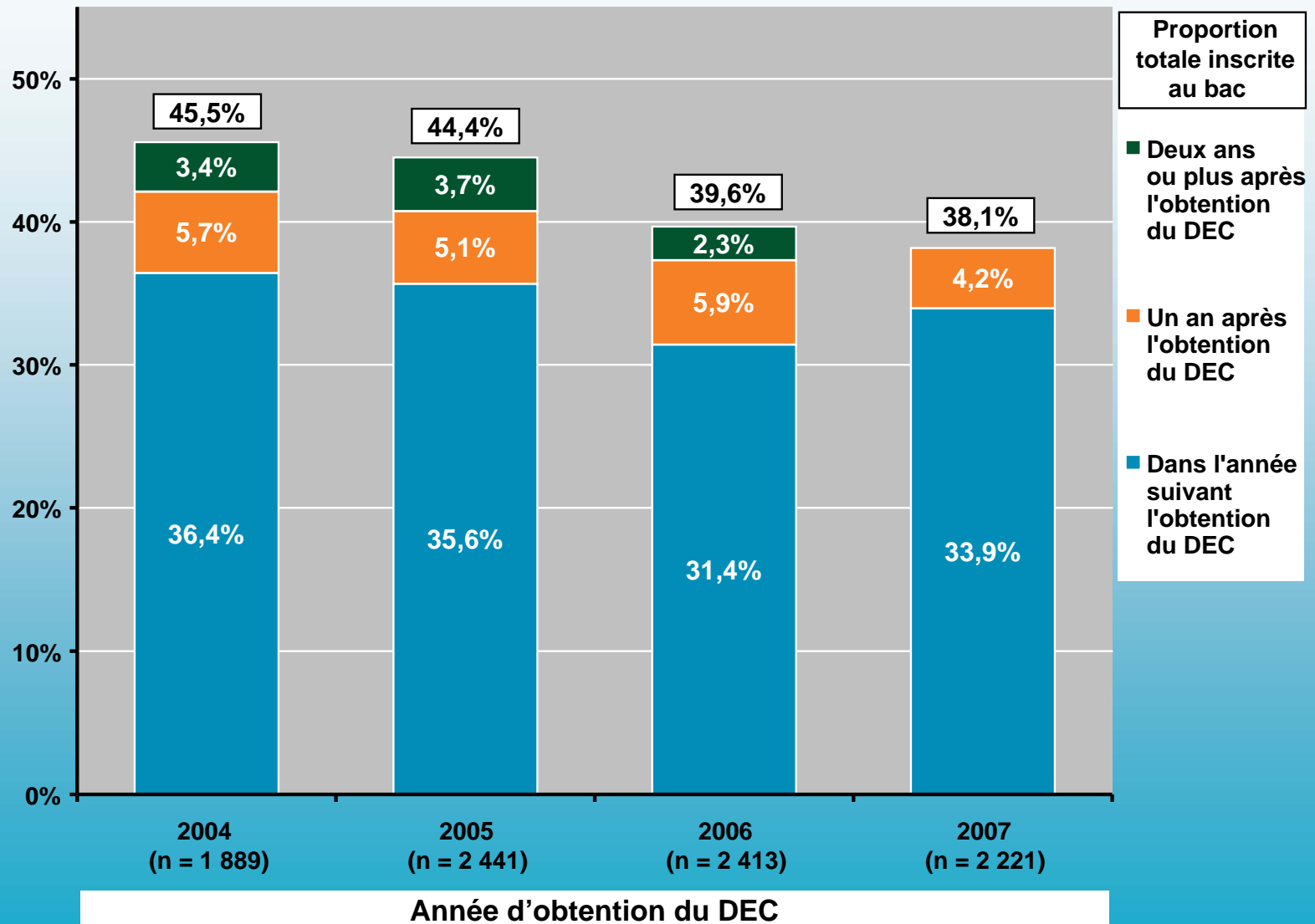
Formation infirmière intégrée (DEC-BAC)

**Combien de diplômées
du DEC 180.A0 poursuivent
leurs études au baccalauréat ?**

**Le programme F.I.I.
favorise-t-il la poursuite
des études au baccalauréat ?**

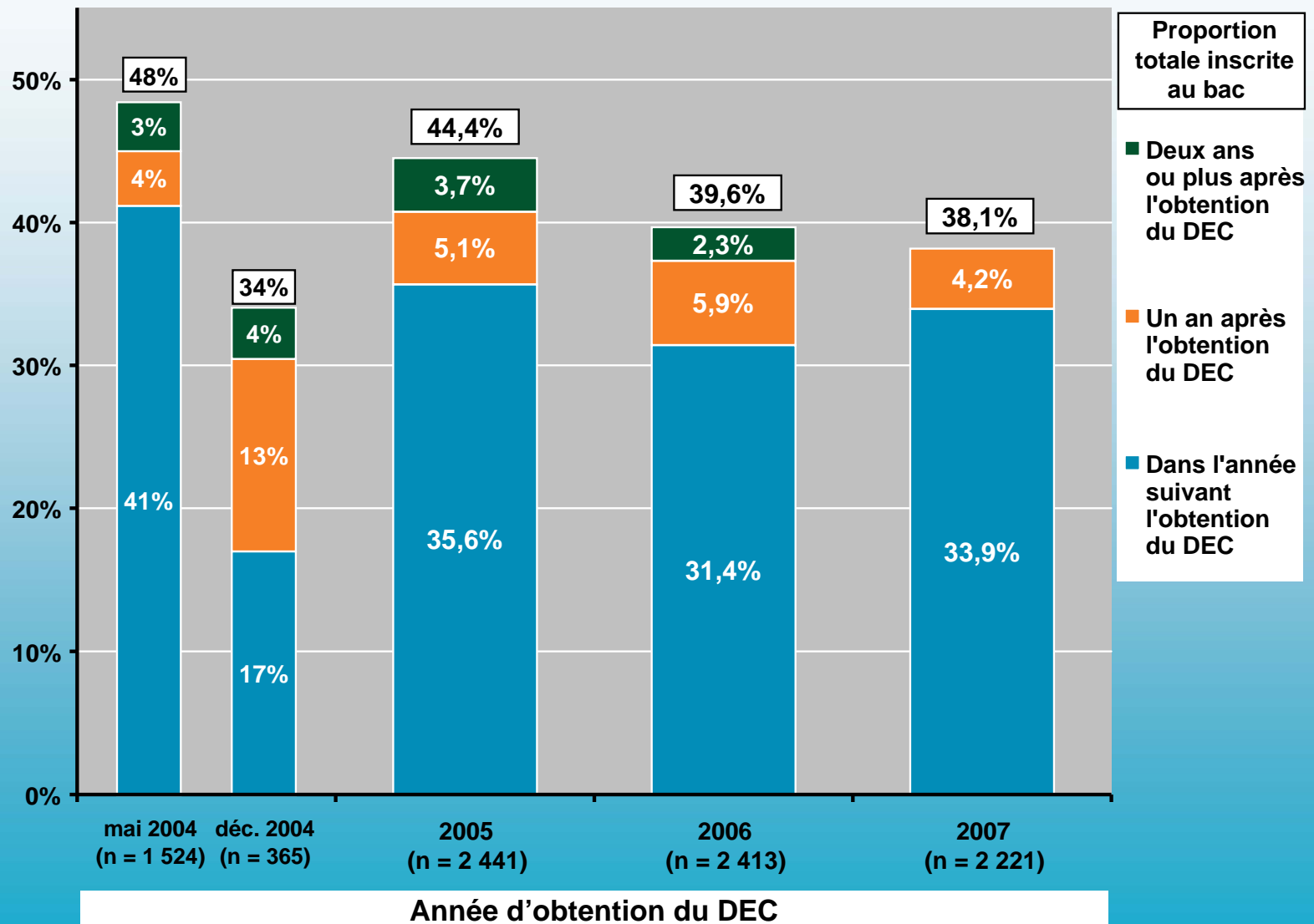
Formation infirmière intégrée (DEC-BAC)

Inscriptions au baccalauréat chez les diplômées du DEC 180.A0



Formation infirmière intégrée (DEC-BAC)

Inscriptions au baccalauréat chez les diplômées du DEC 180.A0



Formation infirmière intégrée (DEC-BAC)

Intentions quant à la poursuite des études au B en Sc. Inf.

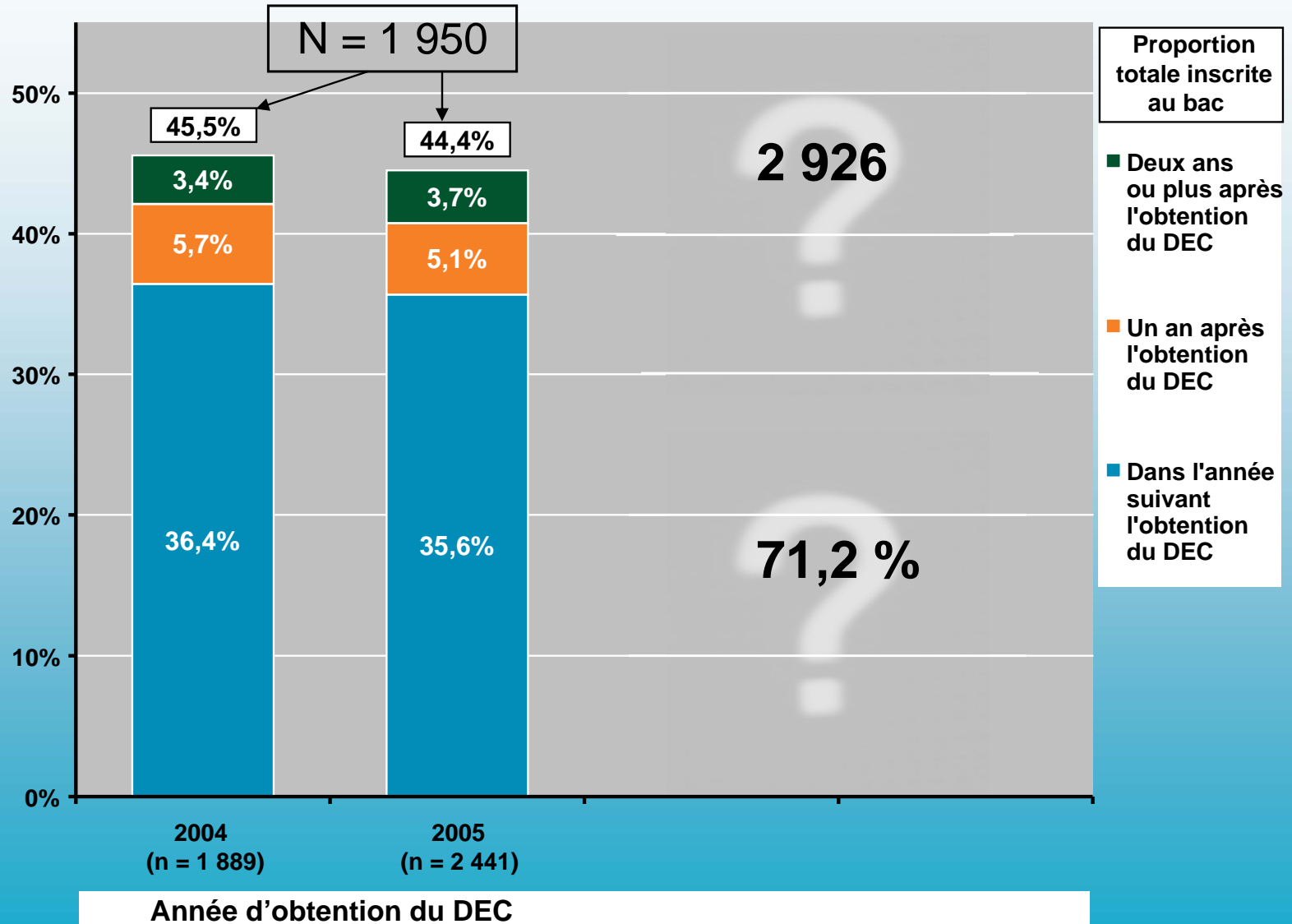
- **Enquête menée auprès des étudiantes de 2^e et de 3^e année du programme 180.A0**
 - pour le compte du Comité directeur sur la F.I.I. & les représentants des consortiums sur la F.I.I.
 - par le MEQ-ES-DGER
 - à l'automne 2003

- **4 112 étudiantes ont collaboré à l'enquête**
 - taux de participation de 80 %

- **2 926 étudiantes (71,2 %) avaient l'intention de poursuivre des études universitaires en sciences infirmières**
 - 364 étudiantes (8,9 %) n'en avaient pas l'intention
 - 822 étudiantes (20,0 %) ne le savaient pas

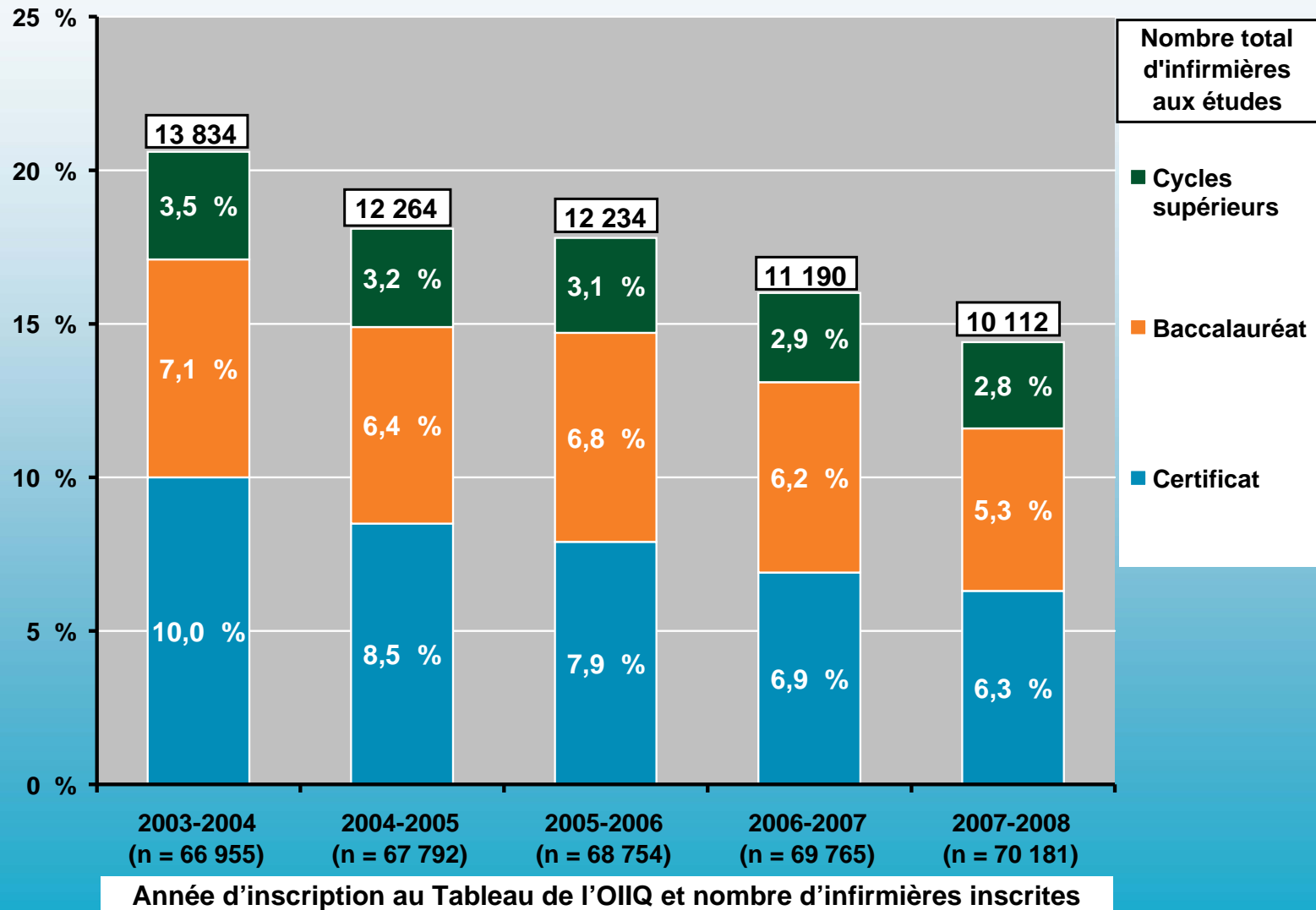
Formation infirmière intégrée (DEC-BAC)

Inscriptions au baccalauréat chez les diplômées du DEC 180.A0



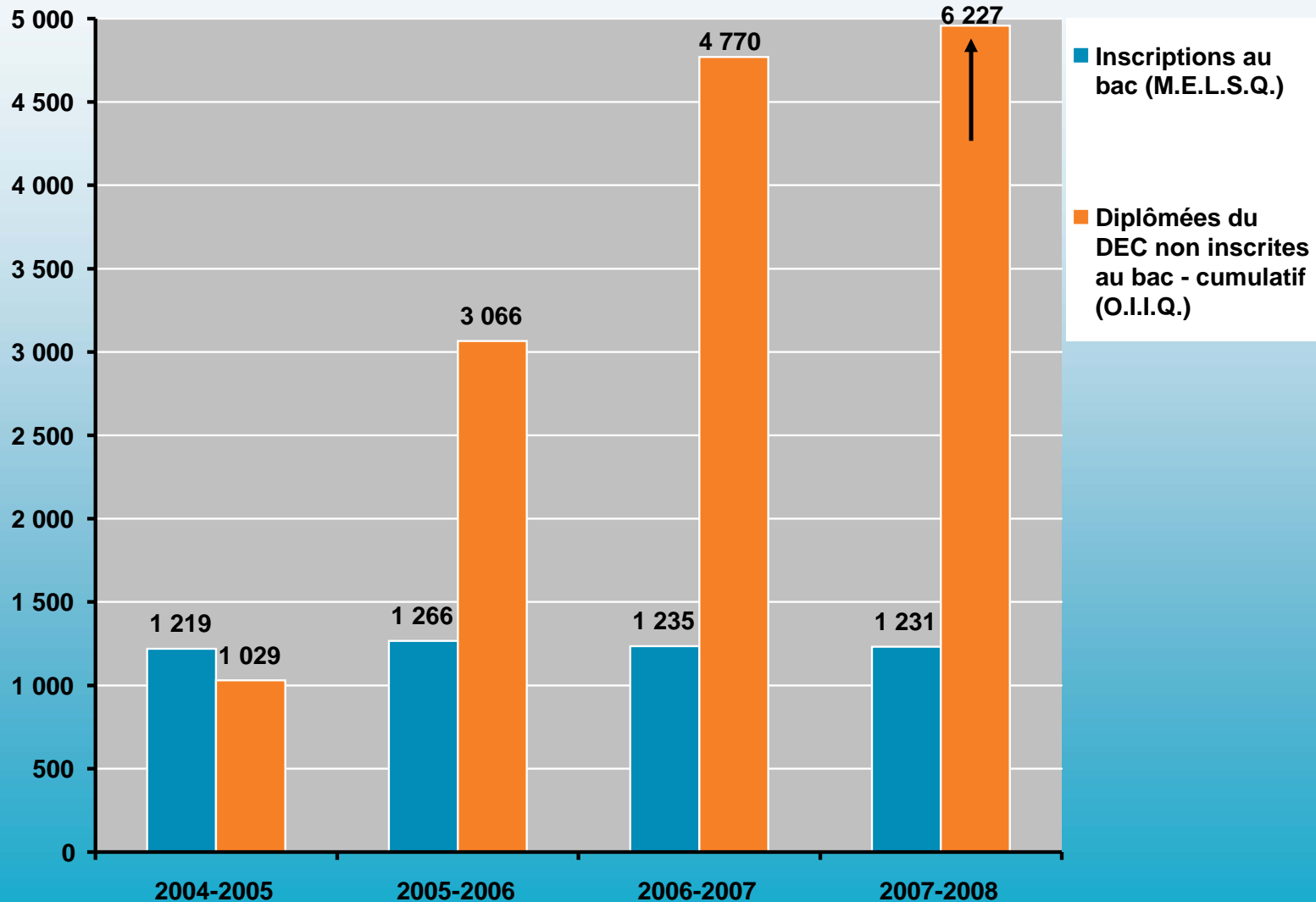
Formation infirmière intégrée (DEC-BAC)

Infirmières déclarant poursuivre des études universitaires,
Selon l'inscription au Tableau de l'OIIQ



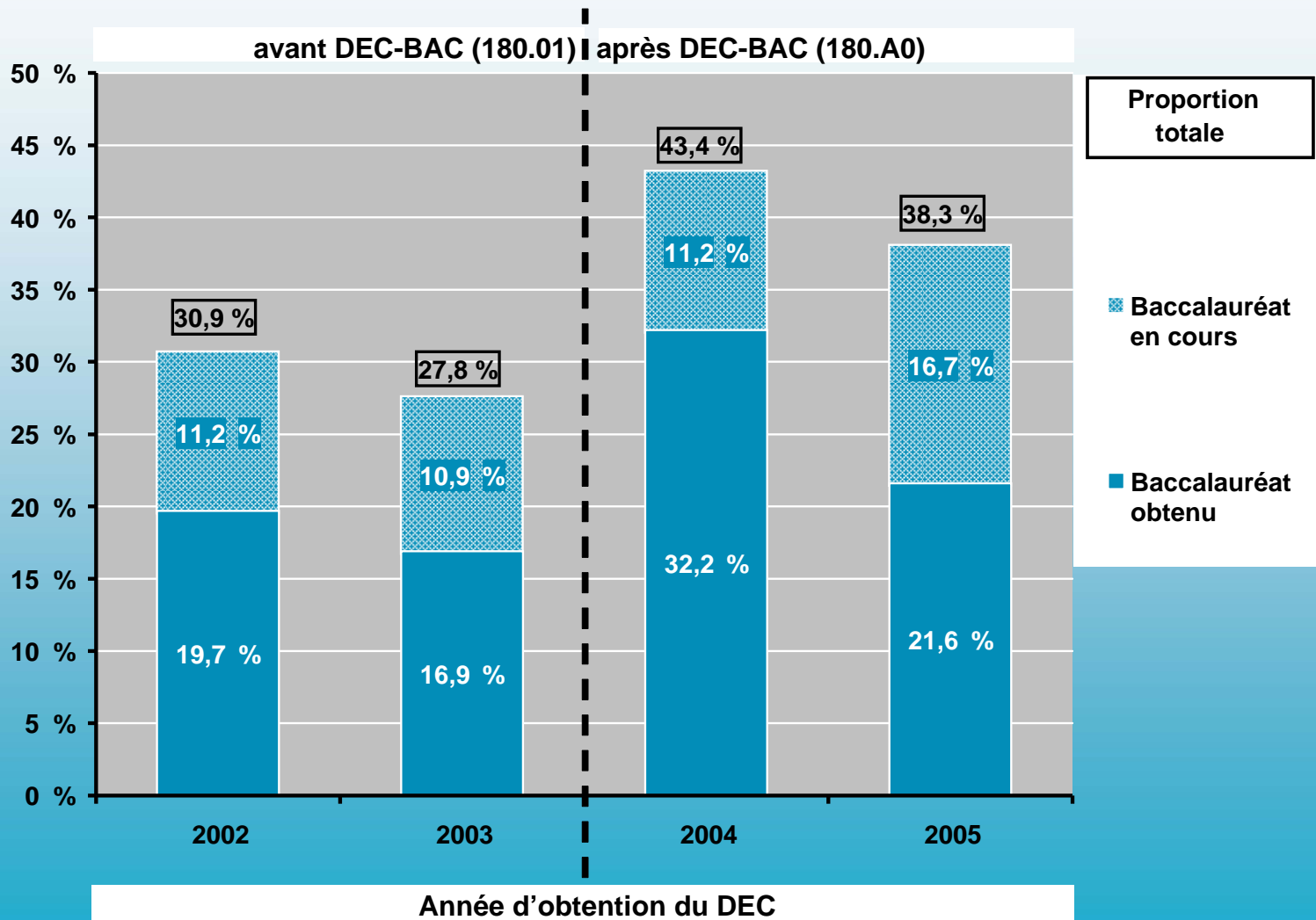
Formation infirmière intégrée (DEC-BAC)

Inscriptions au baccalauréat (DEC-BAC et perfectionnement),
Données du MELS & OIIQ



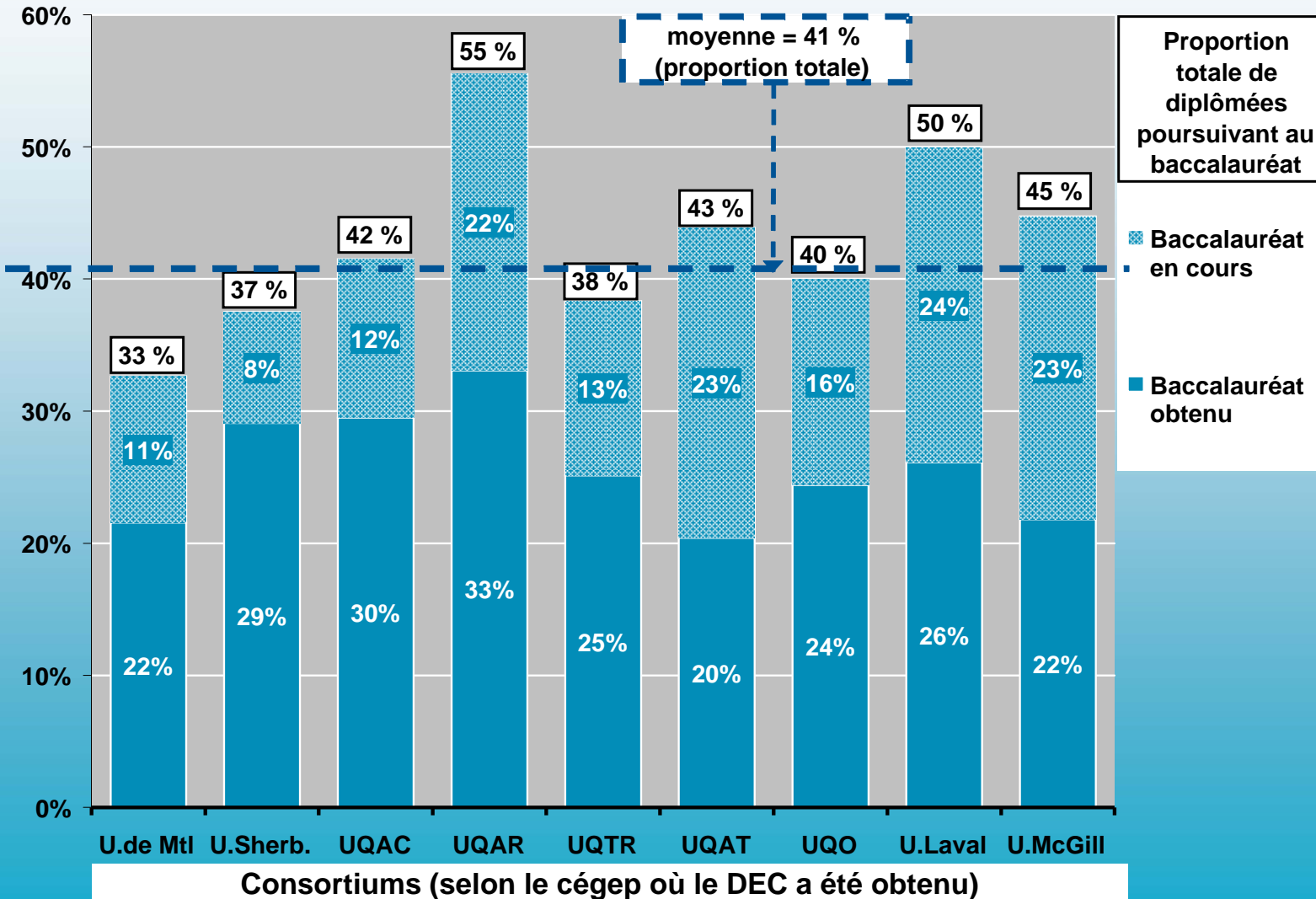
Formation infirmière intégrée (DEC-BAC)

Diplômées du DEC ayant obtenu un baccalauréat,
Selon l'inscription au Tableau de l'OIIQ, 31 mars 2008



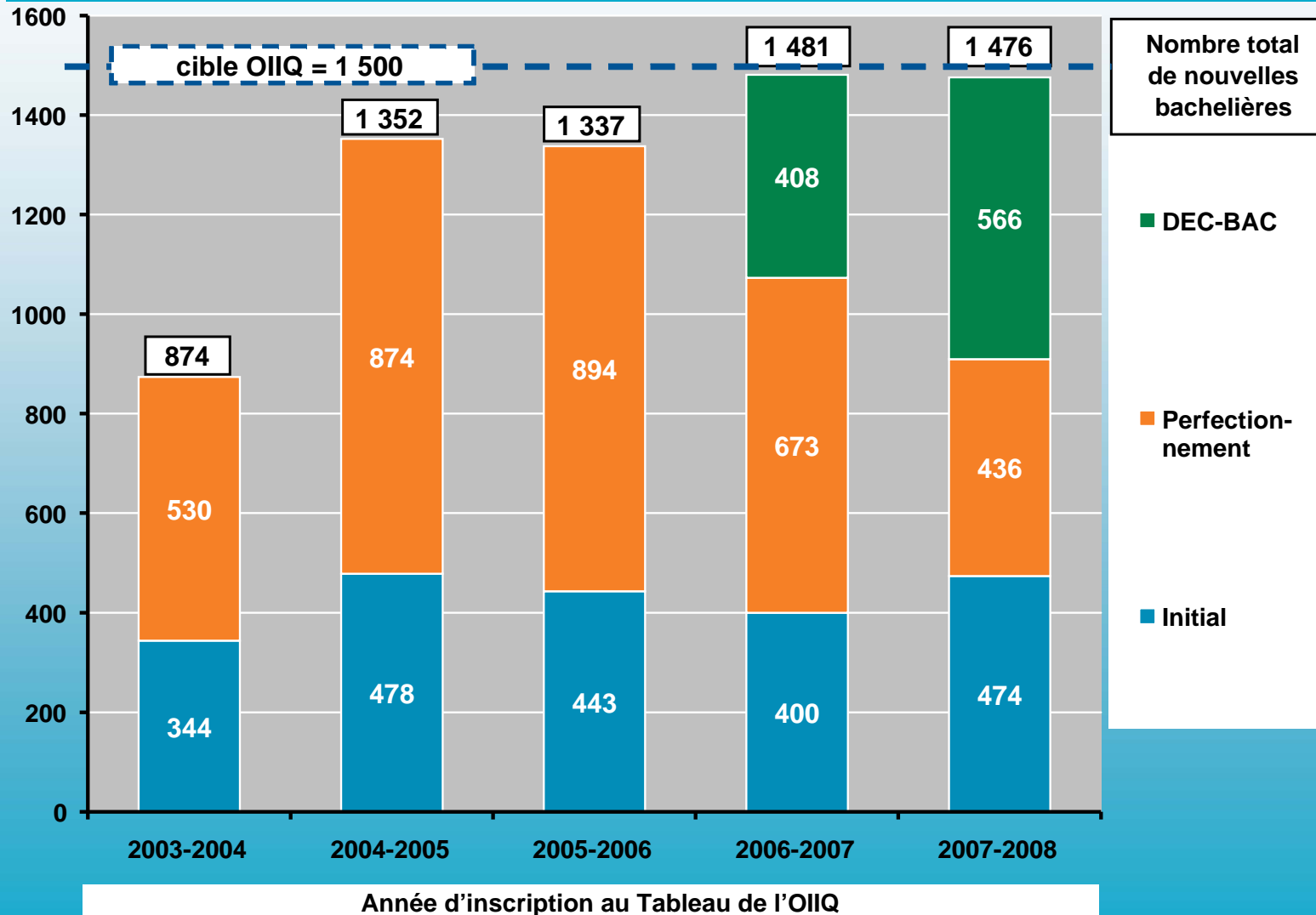
Formation infirmière intégrée (DEC-BAC)

Diplômées du DEC 180.A0 (2004 et 2005)
ayant obtenu un baccalauréat, par consortium



Formation infirmière intégrée (DEC-BAC)

Évolution du nombre de nouvelles bachelières inscrites au Tableau de l'OIIQ



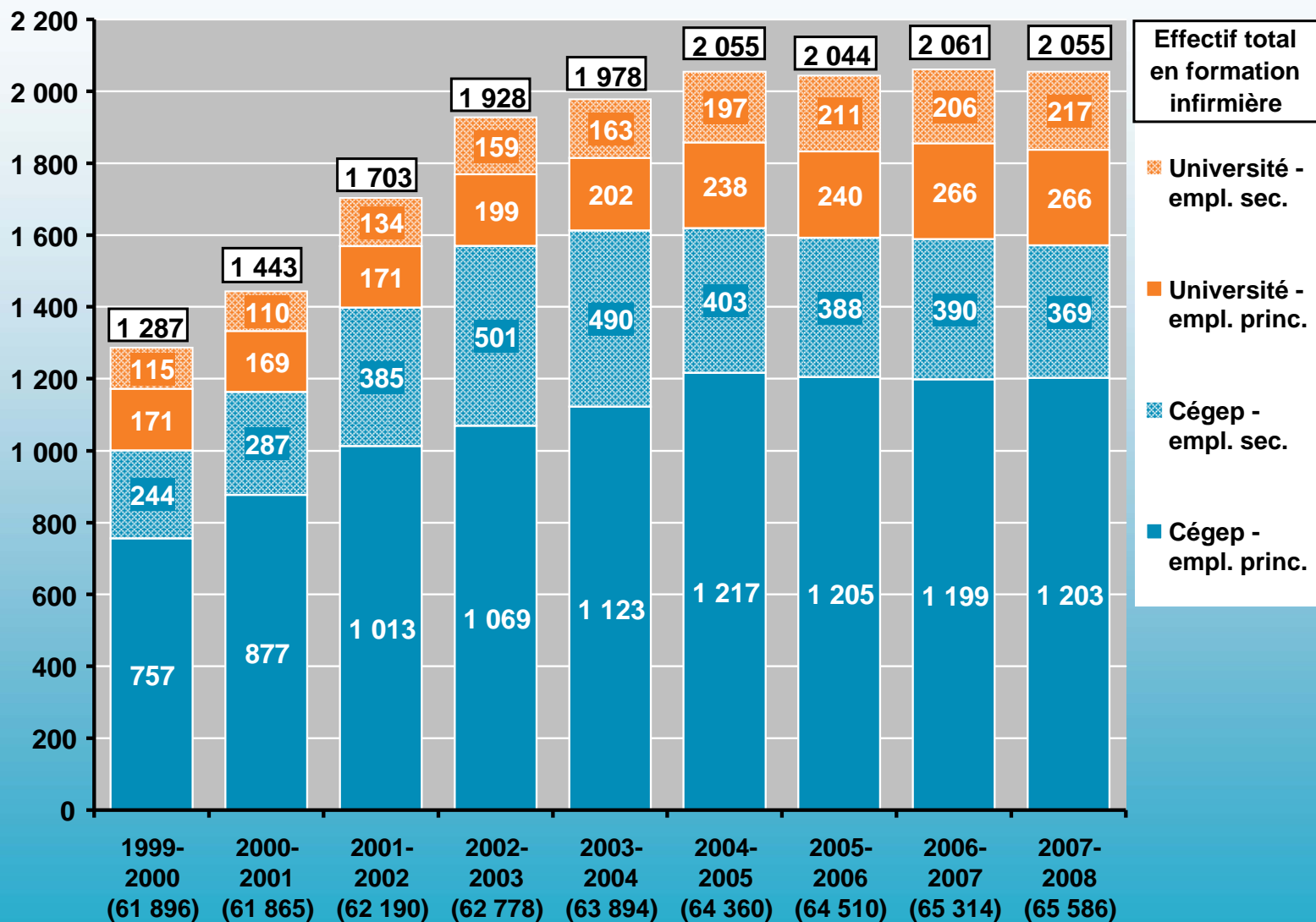
Formation infirmière intégrée (DEC-BAC)

Conclusion :

- **Le programme de formation infirmière intégrée (DEC-BAC) favorise la poursuite des études de baccalauréat.**
- **Il faut rester vigilant afin de maintenir, voire rehausser, l'intérêt pour la poursuite des études de baccalauréat.**
- **La cible de 1 500 nouvelles bachelières par année est presque atteinte depuis 2006-2007 – Toute diminution dans les inscriptions au baccalauréat nous éloignera de cette cible.**

Profil du personnel enseignant

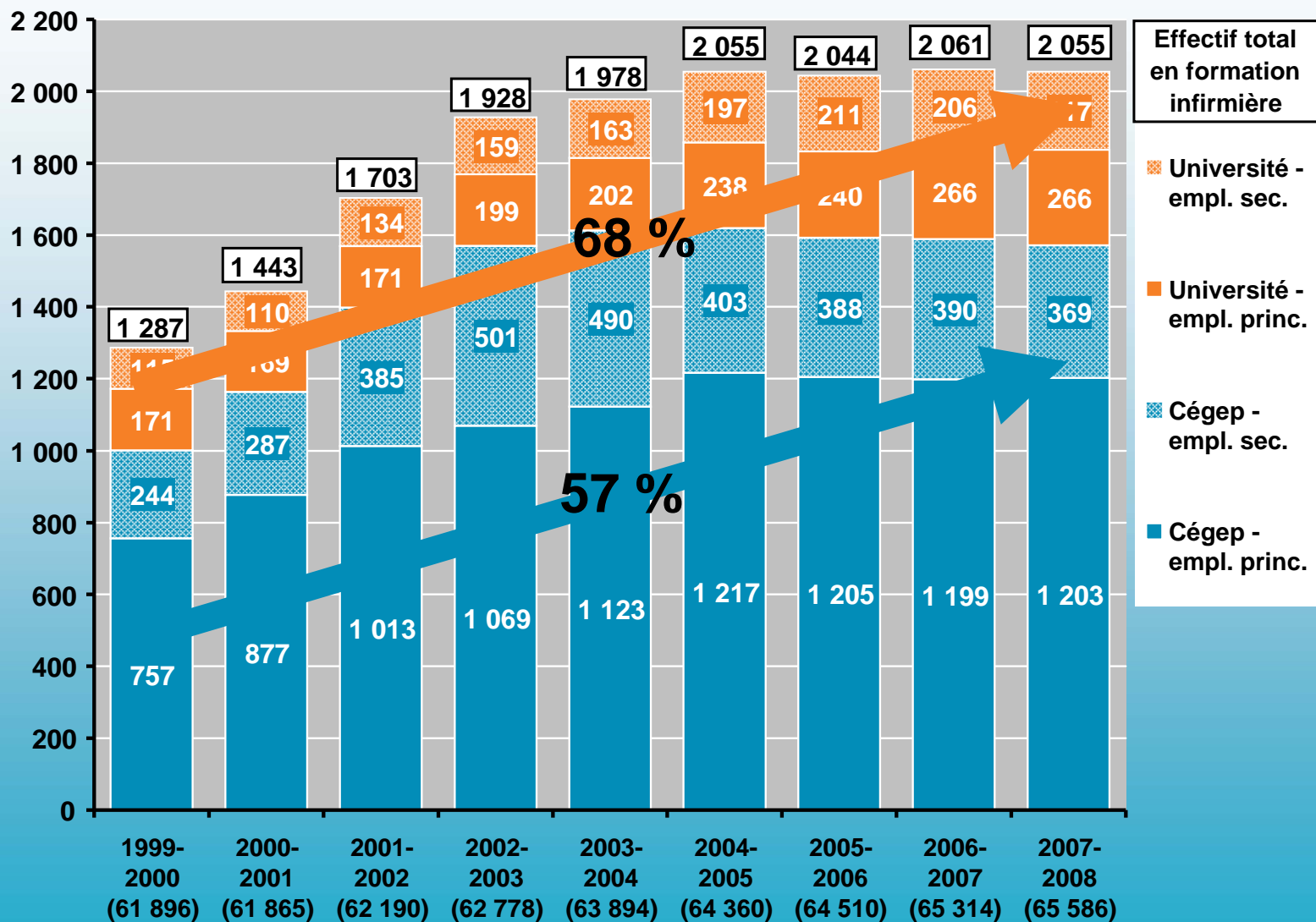
Évolution de l'effectif en formation infirmière



Année d'inscription au Tableau et nombre d'infirmières exerçant la profession au Québec

Profil du personnel enseignant

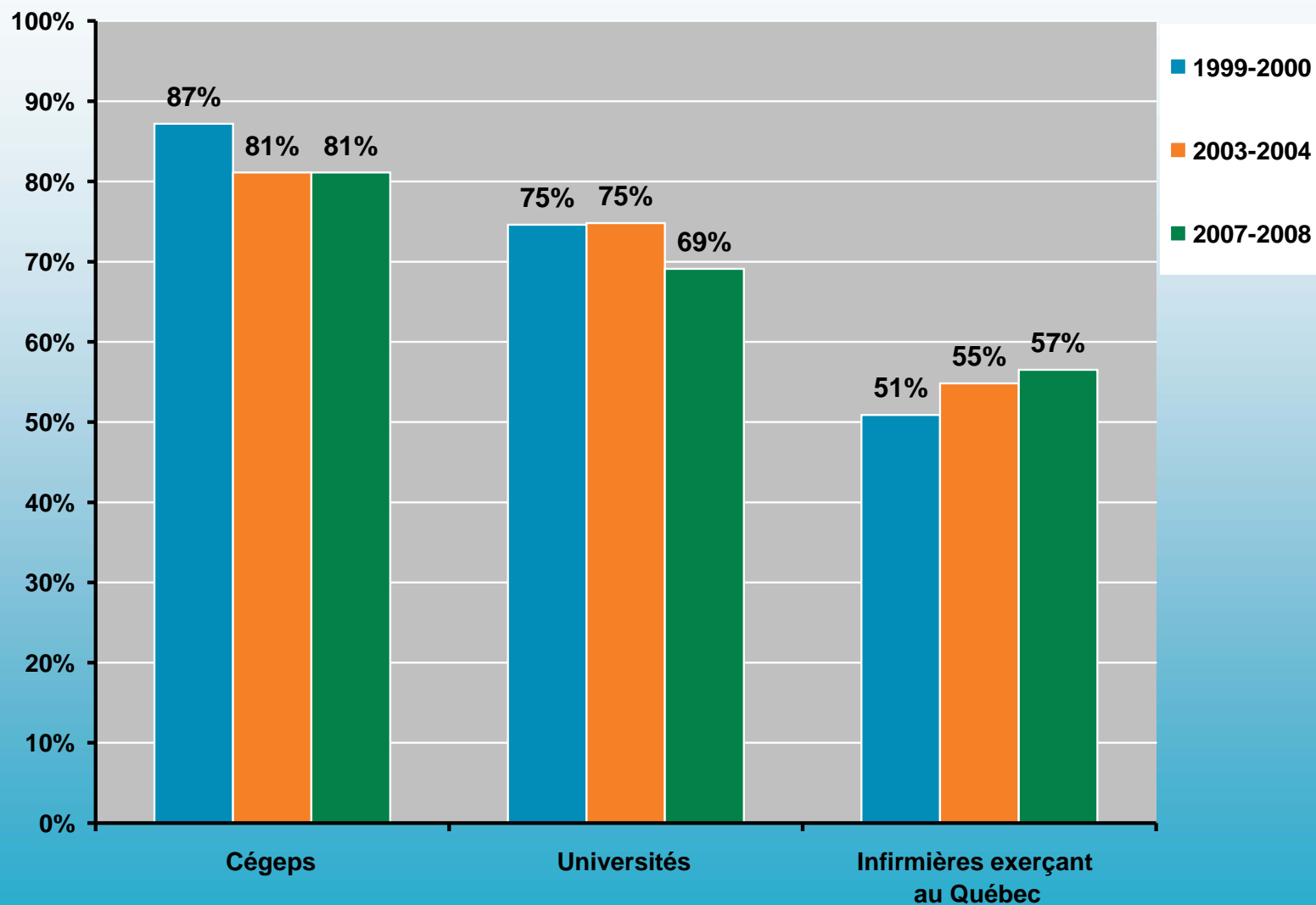
Évolution de l'effectif en formation infirmière



Année d'inscription au Tableau et nombre d'infirmières exerçant la profession au Québec

Profil du personnel enseignant

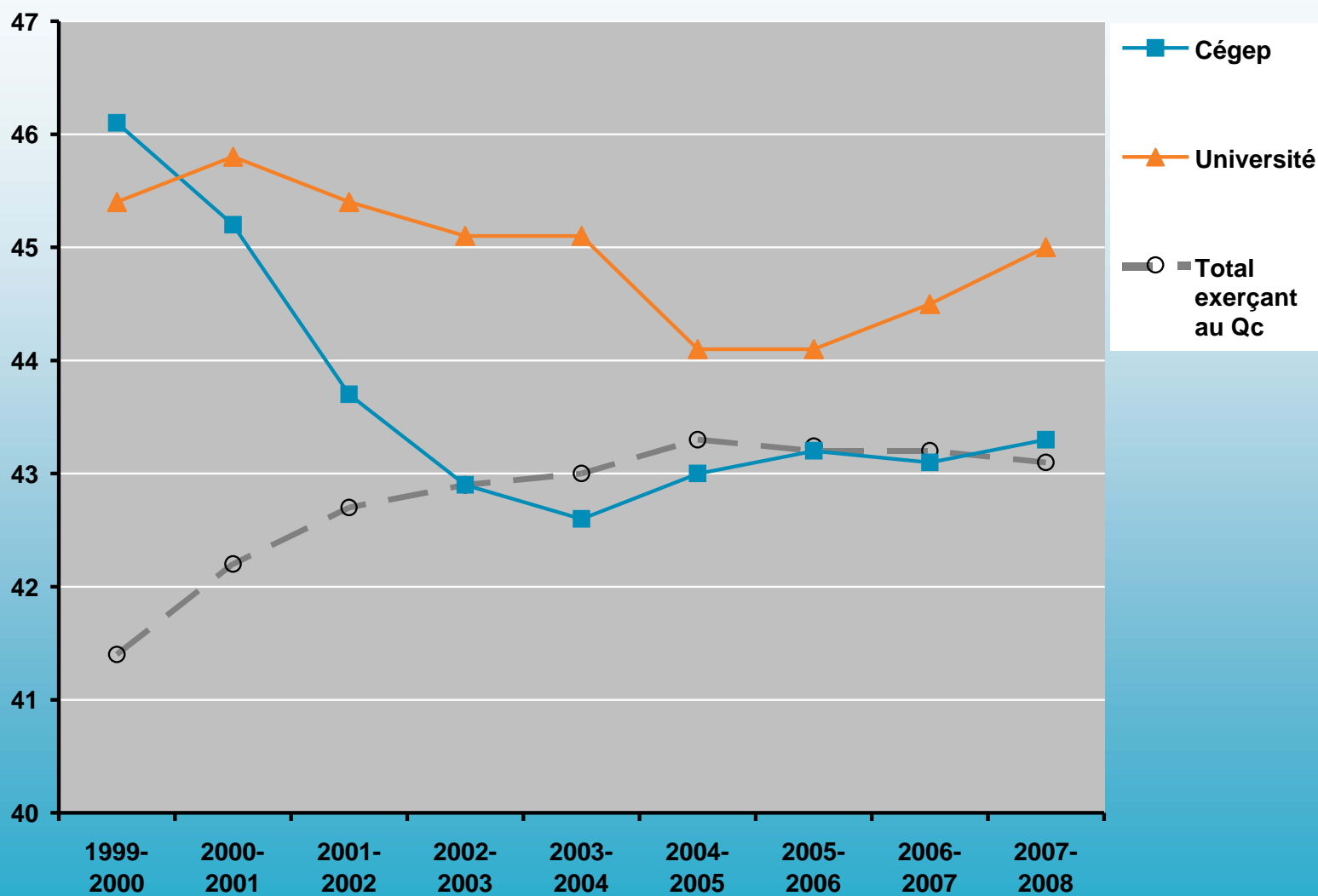
Statut d'emploi : proportion de l'effectif* à temps complet régulier



* Professeures/enseignantes et chargées de cours/formation – emploi principal

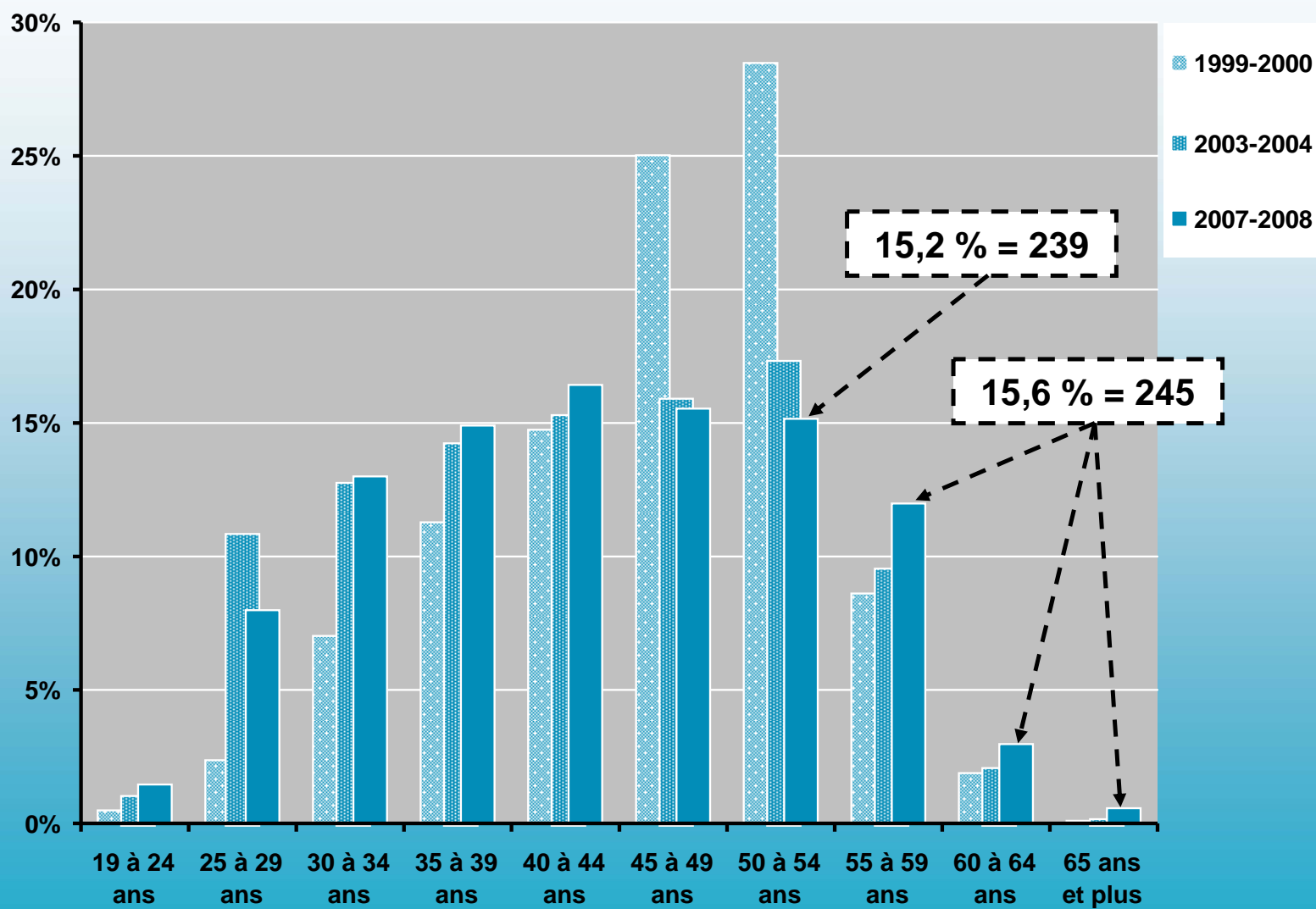
Profil du personnel enseignant

Âge moyen de l'effectif en formation infirmière



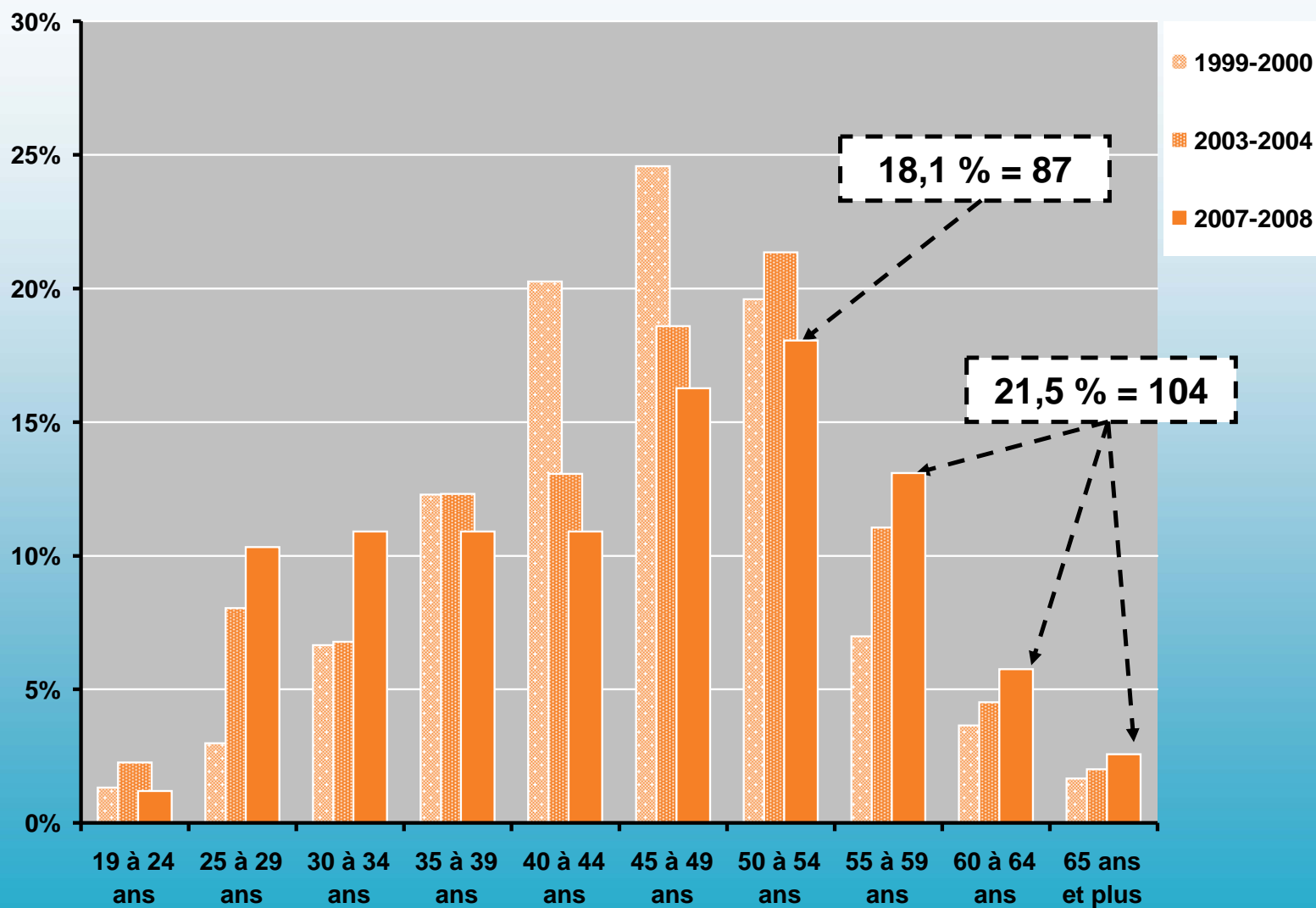
Profil du personnel enseignant

Classe d'âge de l'effectif en formation infirmière - cégeps



Profil du personnel enseignant

Classe d'âge de l'effectif en formation infirmière - universités

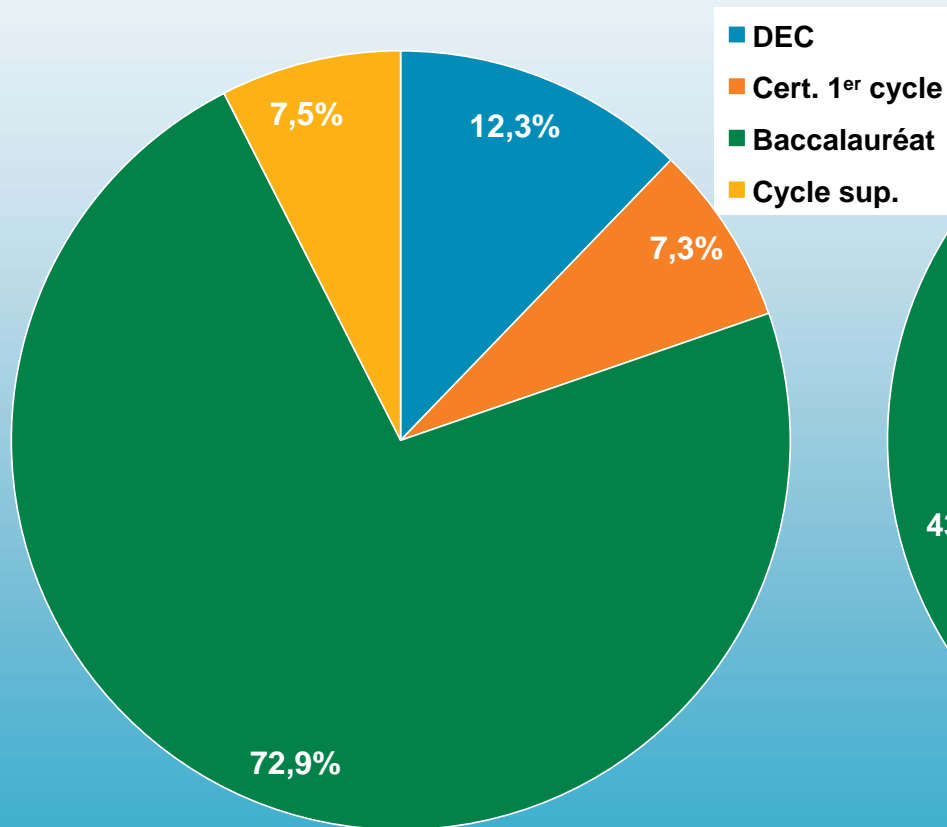


Profil du personnel enseignant – cégeps*

Niveau de formation en sciences infirmières

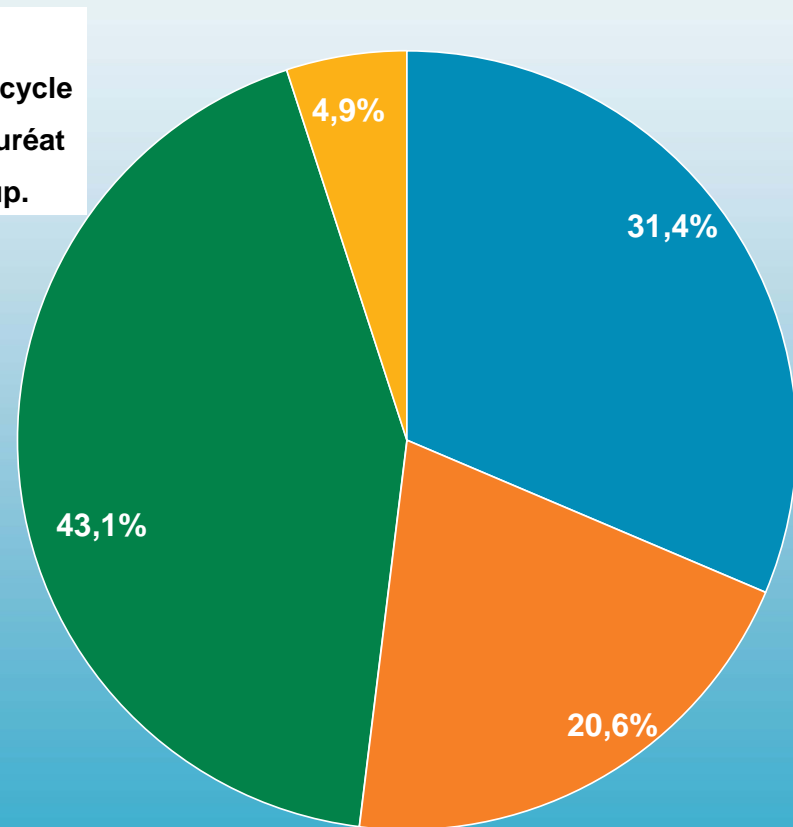
Enseignantes

(n = 1 253)



Chargées de formation

(n = 102)



* Emploi principal ou secondaire, Tableau de l'OIIQ au 31 mars 2008

Profil du personnel enseignant – cégeps*

Niveau de formation en sciences infirmières

Enseignantes (n = 1 253)

- Le niveau de formation en sciences infirmières demeure stable
- Le niveau de formation dans les autres domaines diminue depuis 1999-2000

Chargées de formation (n = 102)

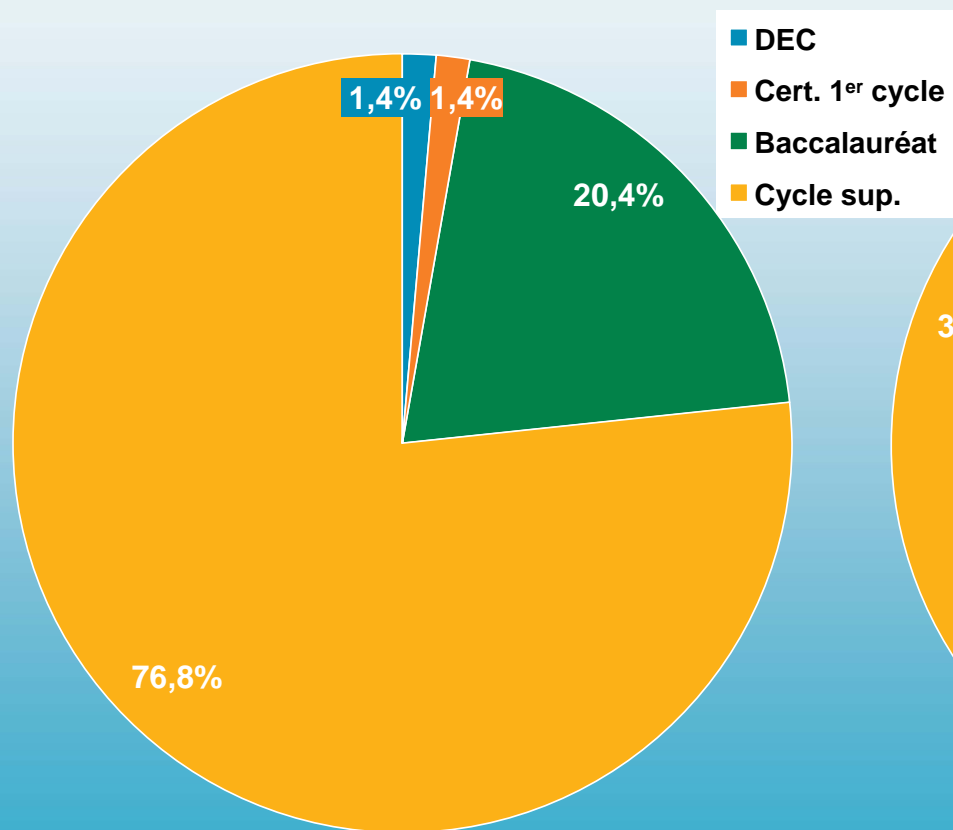
- Le niveau de formation diminue tant en sciences infirmières que dans les autres domaines (surtout depuis 2004-2005)

Profil du personnel enseignant – universités*

Niveau de formation en sciences infirmières

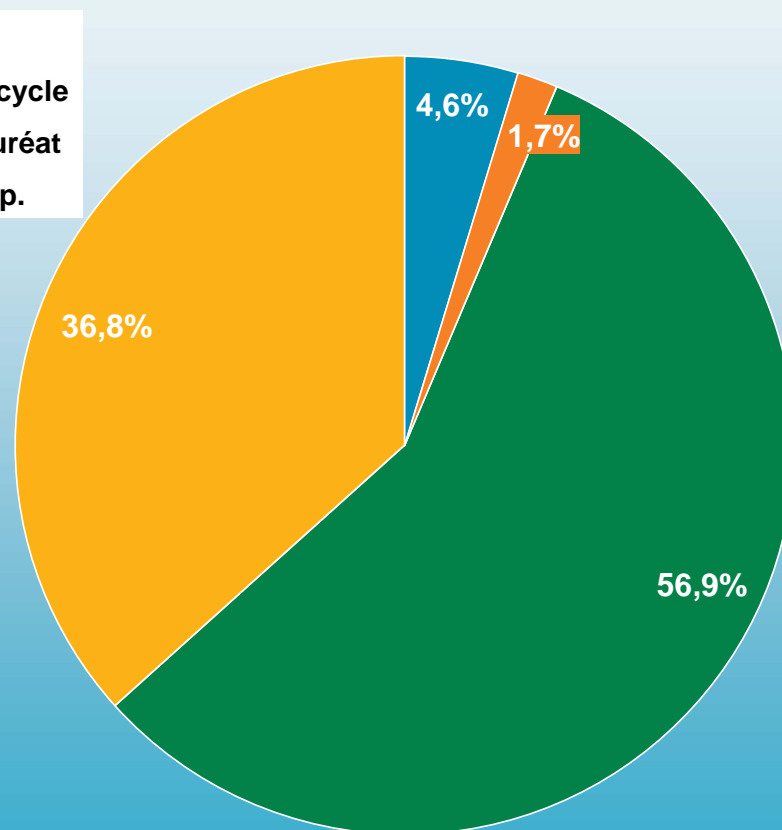
Professeures

(n = 147)



Chargées de cours

(n = 174)



* Emploi principal ou secondaire, Tableau de l'OIIQ au 31 mars 2008

Profil du personnel enseignant – universités*

Niveau de formation en sciences infirmières

Professeures

(n = 147)

- Le niveau de formation s'améliore tant en sciences infirmières que dans les autres domaines.

Chargées de cours

(n = 174)

- Le niveau de formation diminue après 1999-2000.
- Depuis 2004-2005 :
 - Il se stabilise en Sc. Inf.
 - Il s'améliore dans les autres domaines

Profil du personnel enseignant

Conclusion :

- **Forte croissance (+ de 50 %) au début des années 2000, puis stabilité depuis 2004-2005**
 - Toutefois, diminution de l'emploi à temps complet
- **Rajeunissement de l'effectif, mais nombreux départs à la retraite à venir**
 - 31 %, soit près de 500 enseignantes et chargées de formation des cégeps ont 50 ans ou plus
 - 36 %, soit près de 200 professeures et chargées de cours des universités ont 50 ans ou plus
- **Dans l'ensemble, maintien du niveau de formation du personnel enseignant. Toutefois**
 - Baisse de la proportion de chargées de formation (cégeps) détenant un bac ou formation de 2^e ou 3^e cycle.

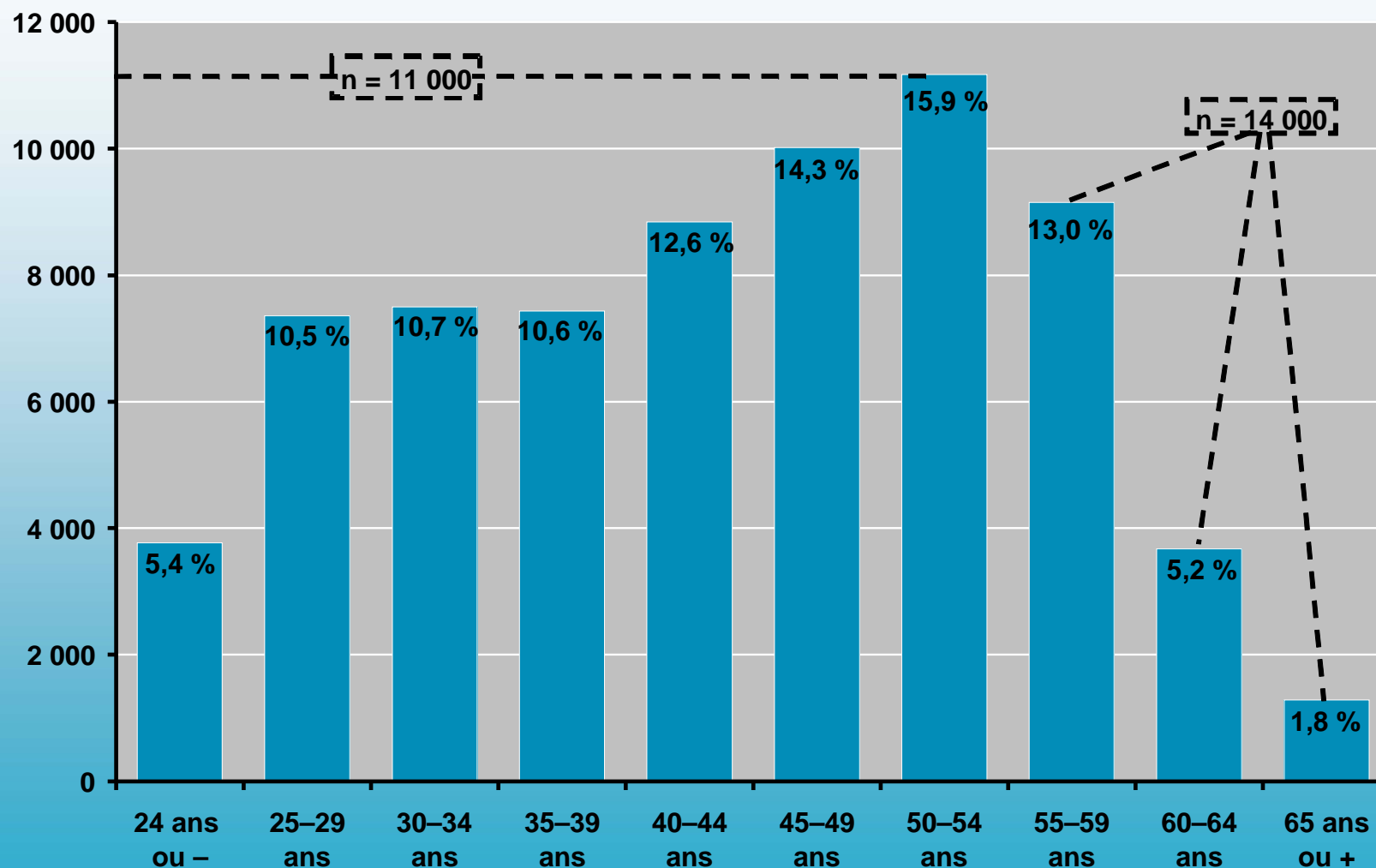
Enjeux pour l'évolution des effectifs

Planification de la main-d'œuvre infirmière

- Maintenir le niveau élevé d'inscriptions dans les programmes de formation ainsi que l'attraction à la profession
 - Freiner la baisse appréhendée du nombre de nouveau permis
- Retarder le départ à la retraite des infirmières de 55 ans et plus
- Freiner l'exode d'infirmières exerçant dans le réseau public de la santé et des services sociaux

Rétention des infirmières de 55 ans et plus

Répartition de l'effectif infirmier par classe d'âge en 2007-2008, Ensemble du Québec (n = 70 181)

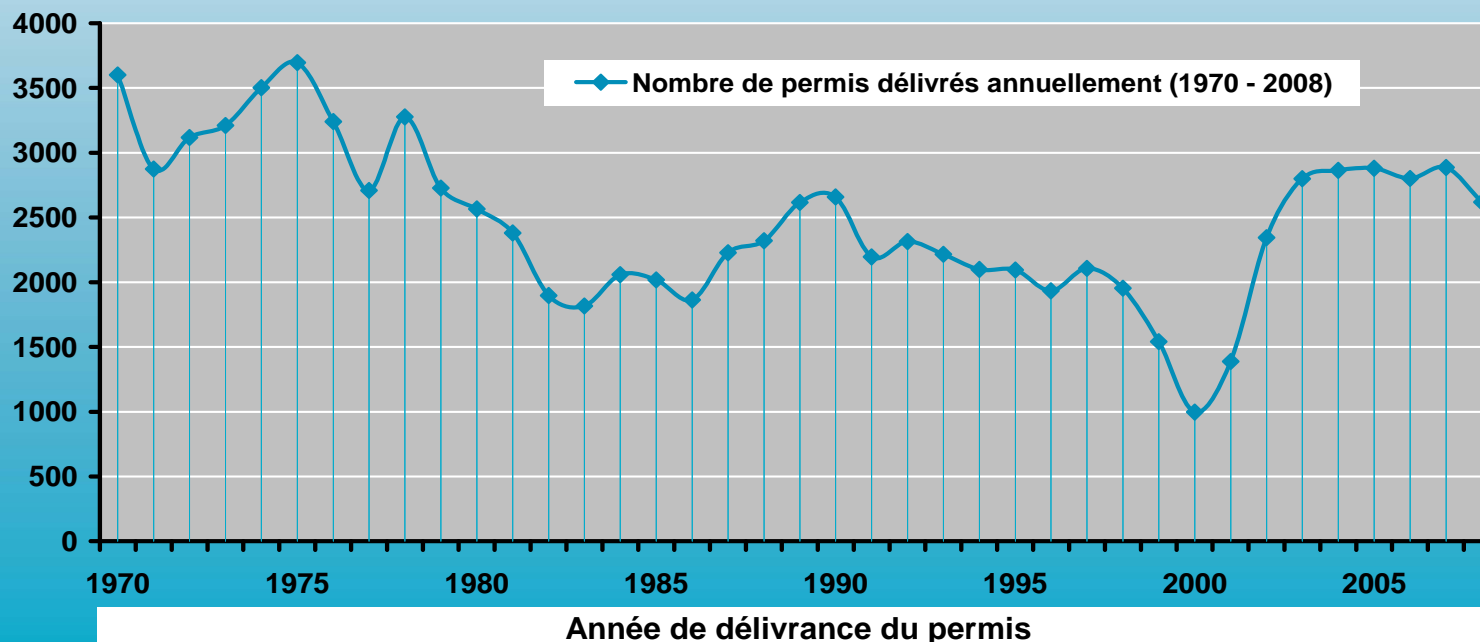


Attraction de la relève

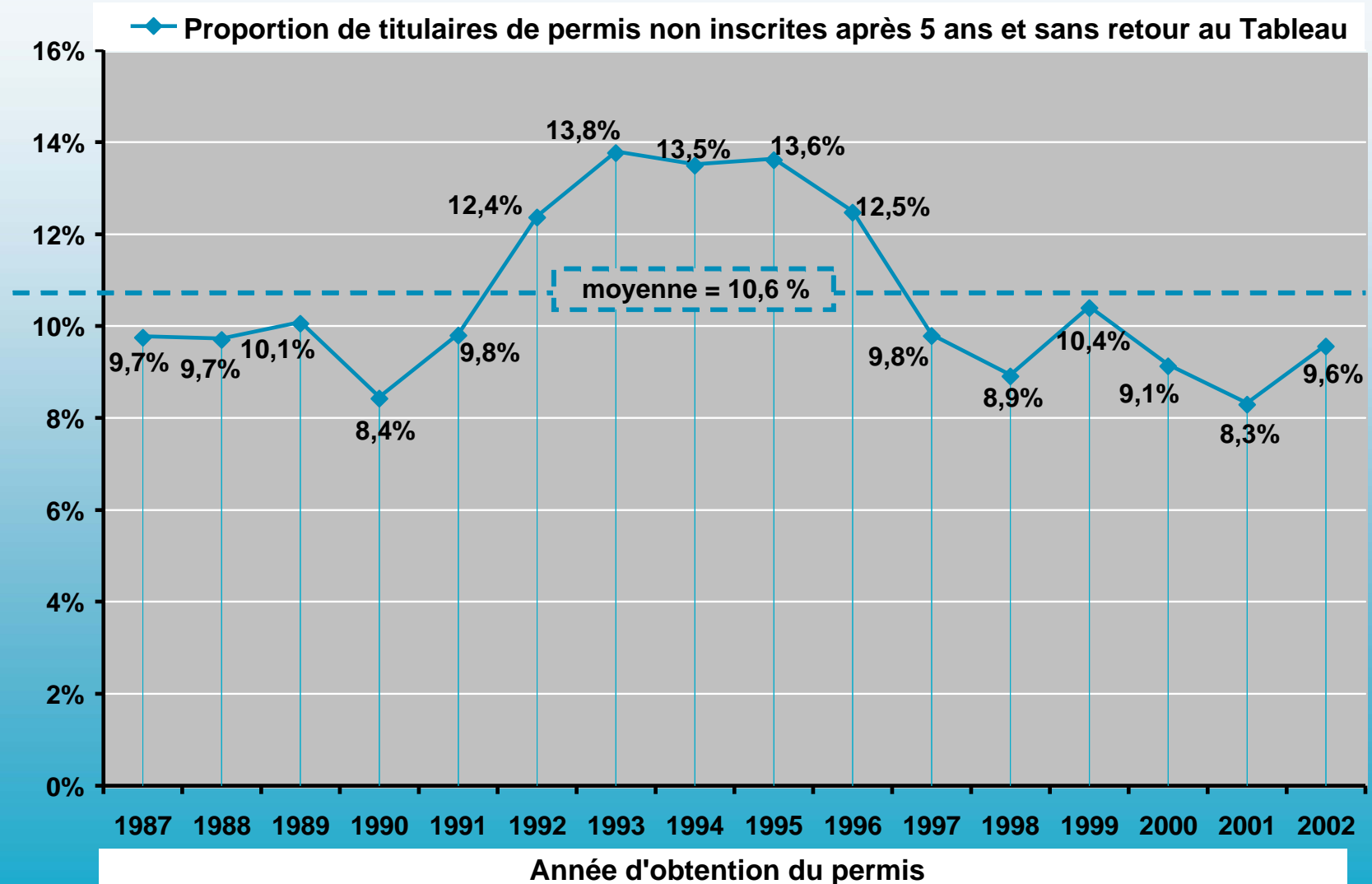
Nombre de permis délivrés annuellement, 2003 à 2008

Année	Nombre	Variation	%
➤ 2003	2 799	455	19,4
➤ 2004	2 865	66	2,4
➤ 2005	2 880	15	0,5
➤ 2006	2 802	- 78	- 2,7
➤ 2007	2 887	85	3,0
➤ 2008	2 618	- 269	- 9,3

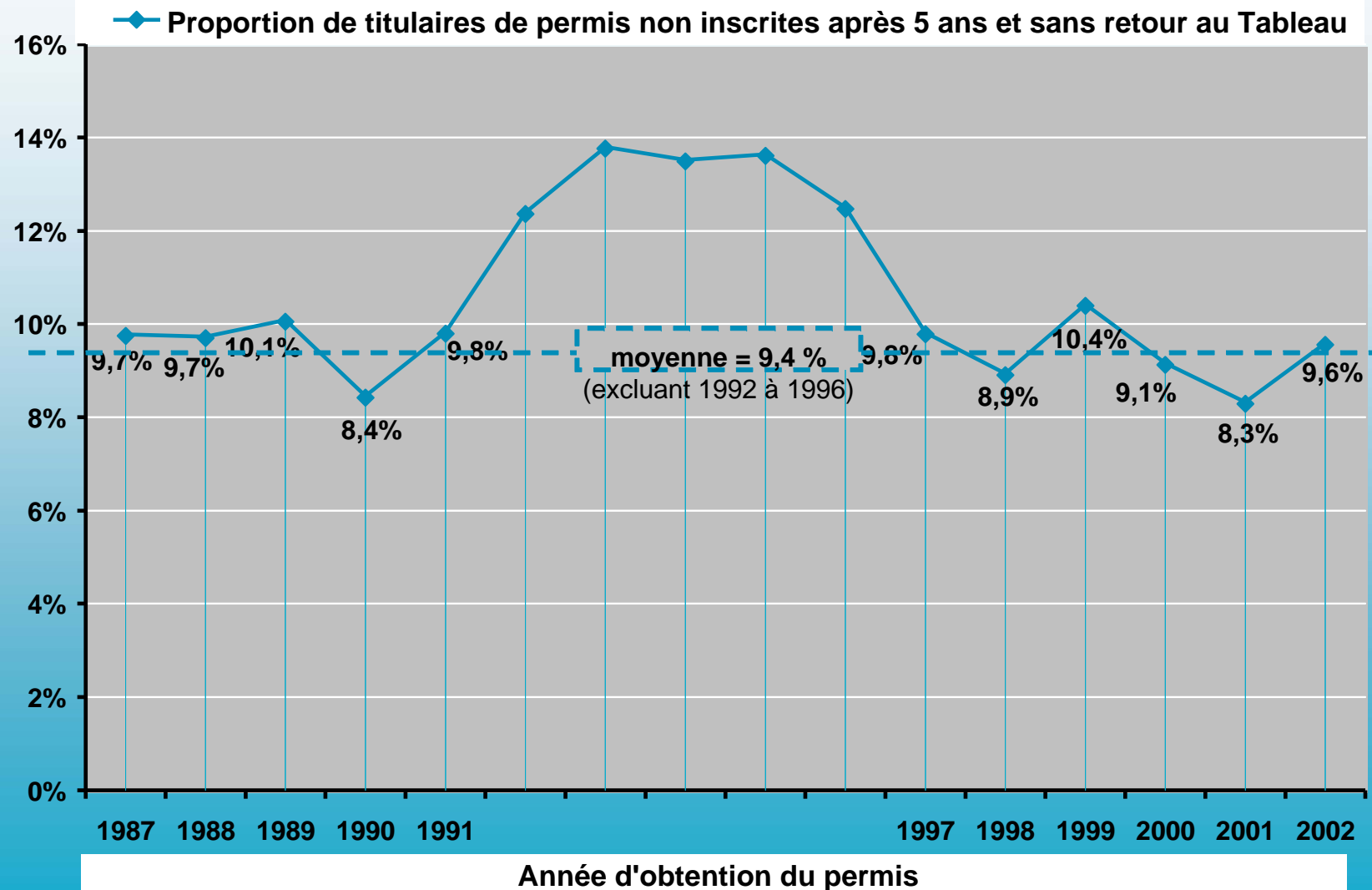
* En 2002, l'OIIQ a délivré 2 344 permis d'exercice.



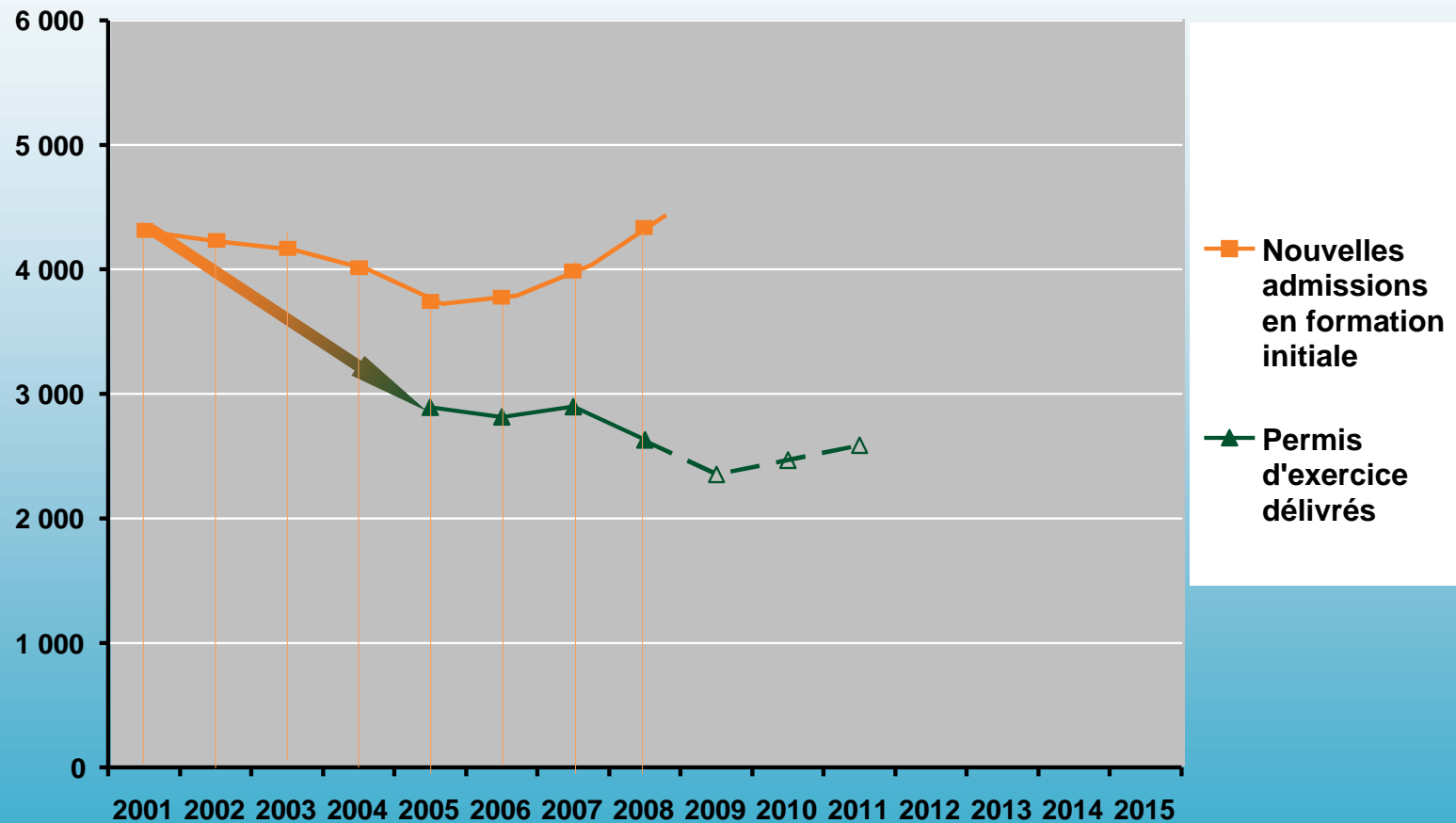
Taux d'attrition des nouvelles infirmières après 5 ans, au 31 mars 2008



Taux d'attrition des nouvelles infirmières après 5 ans, au 31 mars 2008

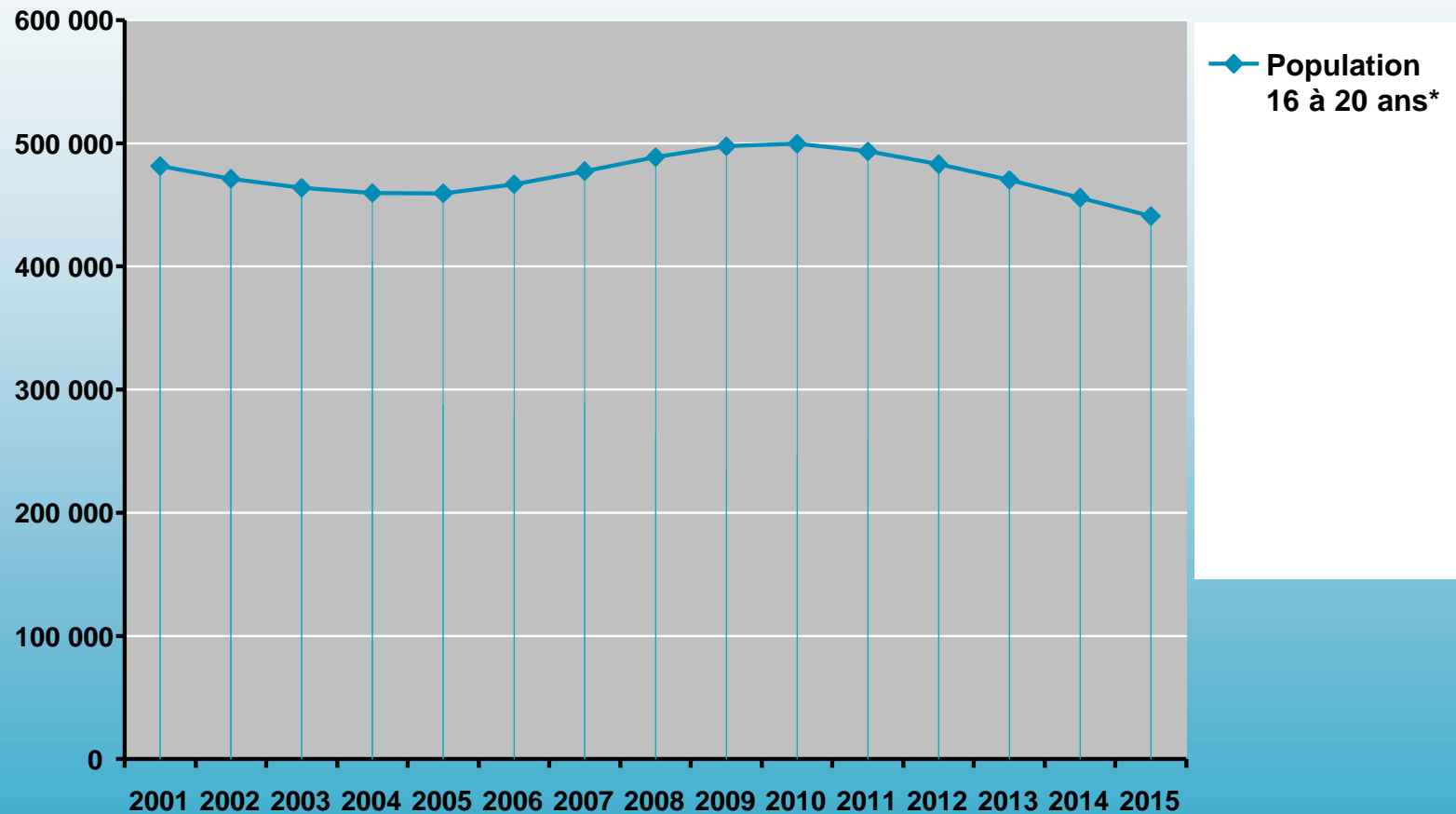


Projection du nombre de nouvelles infirmières après 2008



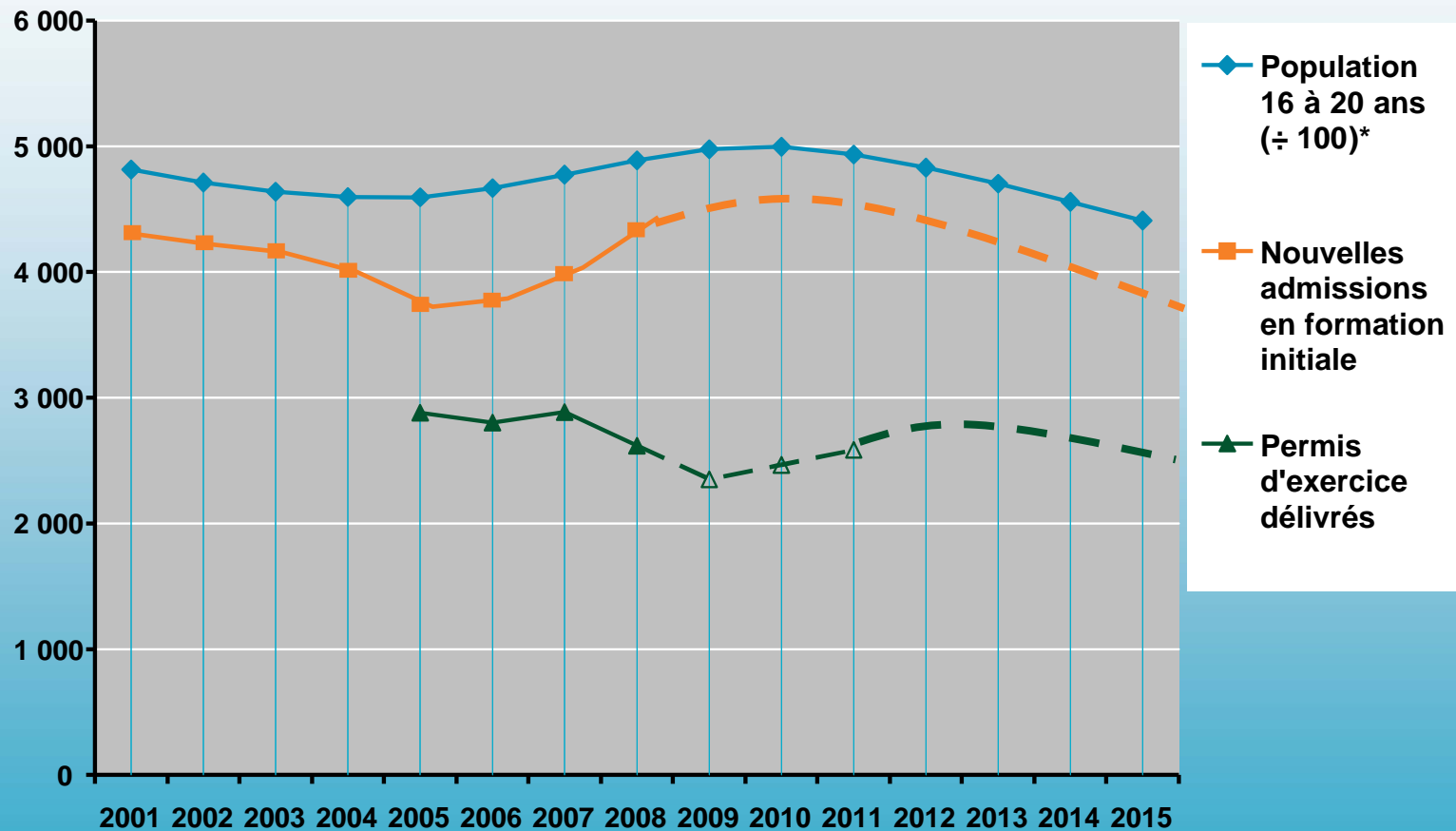
* Listes d'inscriptions transmises par les établissements d'enseignement au Bureau du registraire de l'OIIQ.

Projection du nombre de nouvelles infirmières après 2008



* Institut de la statistique du Québec, Perspectives démographiques 2003, Scénario de référence.

Projection du nombre de nouvelles infirmières après 2008



D'autres professions seront en pénurie :

➤ ***Selon une récente étude du CIQ, parmi les 23 professions du domaine de la santé***

➤ *20 seront en pénurie au cours des 10 prochaines années*

➤ *16 auront un taux de croissance annuel moyen des besoins supérieur à celui des infirmières (1,6 %)*

➤ ***Le Journal de Montréal, 31 janvier 2009***

• « La pénurie de pharmaciens supplante celle des infirmières »

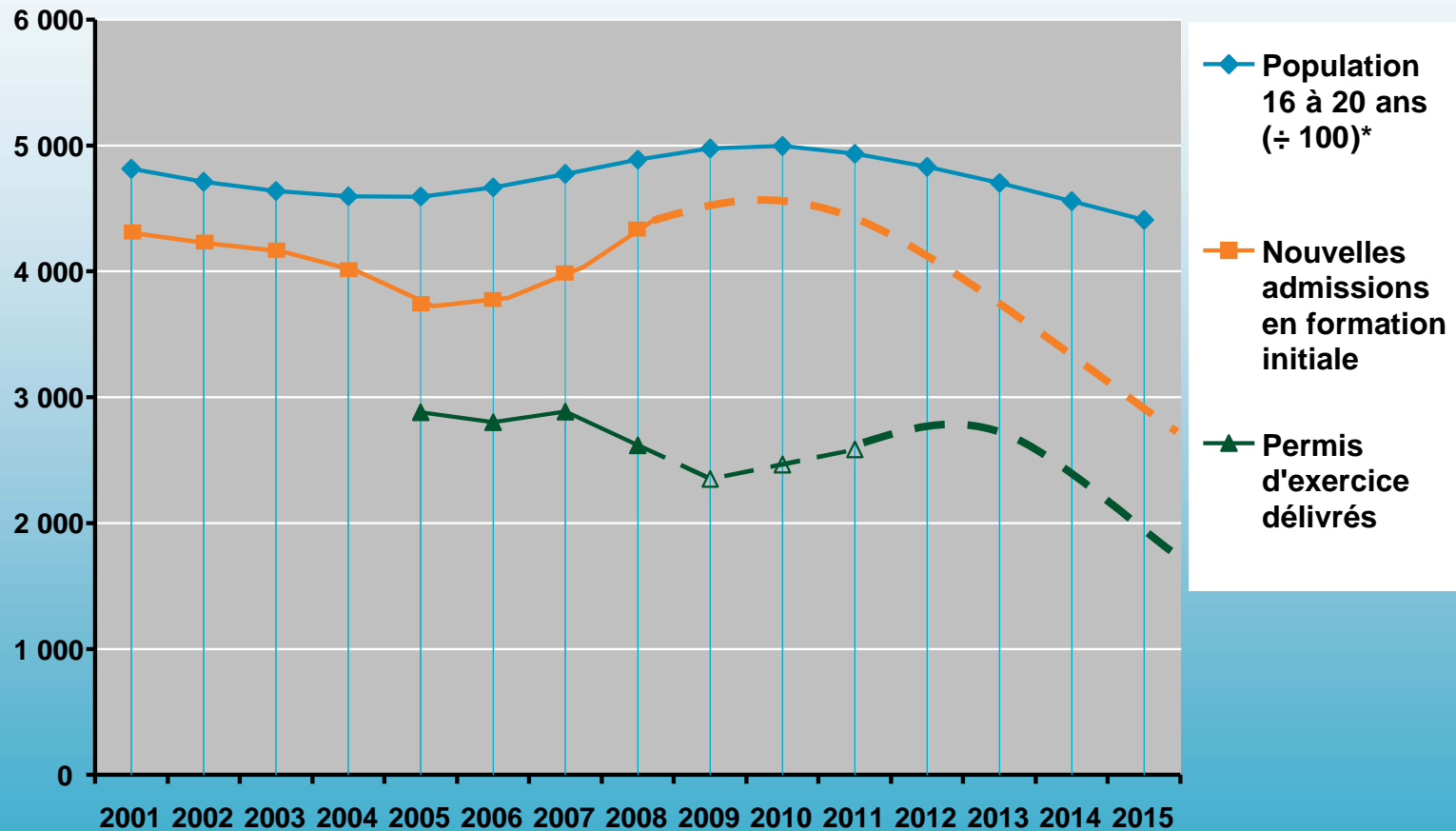
• « Les inhalothérapeutes aussi en demande que les infirmières »

➤ ***La Tribune, 2 mars 2009***

➤ « 150 filles craquent pour la science »

En exergue : « *J'envisageais peut-être d'être infirmière, mais j'ai découvert de nouveaux métiers qui pourraient m'intéresser.* »

Projection du nombre de nouvelles infirmières après 2008



Projection du nombre de nouvelles infirmières après 2008

Conclusion :

- **La profession d'infirmière est attrayante**
 - Plus de 4 000 admissions annuellement dans les programmes de formation initiale
 - Le nombre de nouveaux permis est à son plus haut niveau depuis la fin des années 70
 - Le taux d'attrition est autour de 10 % après 5 ans dans la profession
- **Les gains acquis quant à l'attraction à la profession sont fragiles**
 - Baisse significative du nombre de permis en 2008, 2009 et 2010
 - Baisse dans la courbe démographique (16-20) ans à compter de 2011
 - Compétition entre plusieurs professions qui seront en pénurie
- **Il faudra redoubler les efforts pour maintenir le niveau actuel d'attraction à la profession**