

# Rencontre des partenaires de la formation infirmière

Comité de la formation des infirmières

**Odette Doyon**, inf., M. Éd., Ph. D. (sc. biomédicales)  
*Présidente du comité*

16 mai 2016



Ordre  
des infirmières  
et infirmiers  
du Québec

# Comité de la formation des infirmières

## Historique

### Novembre 2005

Le ministre responsable de l'application des lois professionnelles recommandait qu'un Comité de la formation des infirmières soit créé au sein de l'Ordre des infirmières et infirmiers du Québec (OIIQ).

### Juin 2006

Mise en place du comité



Ordre  
des infirmières  
et infirmiers  
du Québec

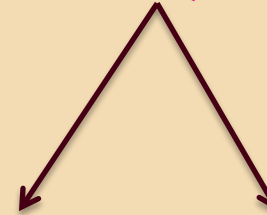
# Comité de la formation des infirmières - MANDAT

## Comité consultatif

**Examiner**, dans le respect des compétences respectives et complémentaires de l'OIIQ, des établissements d'enseignement universitaire et collégial et du ministère de l'Éducation et de l'Enseignement supérieur(MEES), **les questions relatives à la qualité de la formation des infirmières ou des infirmiers.**

## Qualité de la formation

ADÉQUATION



**Formation =** compétences professionnelles à acquérir pour exercer la profession infirmière

# Comité de la formation des infirmières - COMPOSITION

## > **Fédération des cégeps**

- > Nathalie Giguère, directrice des études, Cégep du Vieux-Montréal
- > Danielle Lafaille, directrice des études, Collège Vanier

## > **Bureau de coopération interuniversitaire (BCI)**

- > Lyne Campagna, directrice des prog. 1<sup>er</sup> cycle en sciences inf., UQTR
- > Frances Gallagher, professeure en sciences inf., Université de Sherbrooke

## > **Ministère de l'Éducation et de l'Enseignement supérieur (MEES)**

- > Marielle Gingras, chef d'équipe, direction des programmes de formation technique
- > Lucie Vézina (observatrice), conseillère aux affaires universitaires, direction de l'enseignement et de la recherche universitaires

# Comité de la formation des infirmières - COMPOSITION

## > **Direction des soins infirmiers**

- > Renée Descôteaux, DSI et des regroupements clientèles, CHUM
- > Sylvie Massé, DSI, CIUSSS du Saguenay Lac-St-Jean

## > **Représentantes de l'OIIQ**

- > Odette Doyon, présidente du comité
- > Kim Lampron, chef du module Mère-enfant-famille, CISSS de Laval

## > **Secrétaire du comité**

- > Madeleine Lauzier, directrice-conseil, Direction, Affaires externes, OIIQ

# Comité de la formation des infirmières - AVIS

Le Comité de la formation des infirmières recommande d'interpeller le ministère de l'Éducation sur 2 sujets :

- ... lui demander que le CFI soit consulté sur l'adéquation entre les nouveaux contenus des cours en révision, soit les préalables ciblés pour l'obtention du DES (...) ainsi que sur les connaissances requises dont la biologie pour l'admission dans les programmes de soins infirmiers;
- ... qu'il invite les collèges à poursuivre les mesures de soutien en mathématiques, lorsque requis, pendant la période transitoire de 2007 à 2010.

Mai 2007

Préalables et exigences  
d'admission au programme  
de soins infirmiers  
au niveau collégial

# Comité de la formation des infirmières - AVIS

Le Comité de la formation des infirmières recommande (...) de rappeler aux établissements d'enseignement l'importance de couvrir, dans leur programme de formation, les paramètres incontournables de la pharmacovigilance, notamment l'évaluation et la surveillance clinique des personnes qui reçoivent des médicaments ayant un effet dépressif sur le système nerveux central.

Janvier 2008

Pharmacovigilance





# Comité de la formation des infirmières - AVIS

Le Comité de la formation des infirmières adresse l'avis que :

- Les instances concernées du MELS et du MSSS soient informées des difficultés pour les collègues d'atteindre le nombre d'heures de stage requis par le prog 180.A0.
- Un comité d'experts soit formé pour étudier les écarts observés dans la répartition des heures de stage, les difficultés de réalisation des stages cliniques, la reconnaissance des heures de labo dans les heures de stage et la pertinence des stages internationaux.
- Un comité d'experts soit formé pour revoir l'ensemble de la formation en santé mentale, en lien avec les exigences des milieux de pratique et la réorganisation du réseau de la santé et des services sociaux.

Mai 2008  
Évolution du programme de la  
formation infirmière intégrée  
(collégiale et universitaire)

# Comité de la formation des infirmières - AVIS

Le Comité de la formation des infirmières recommande que l'*Étude sur l'évolution du programme de la formation infirmière intégrée (collégiale et universitaire)* puisse faire l'objet d'une diffusion auprès :

- du Bureau de coopération interuniversitaire (BCI), de la Fédération des cégeps,
- de l'Association canadienne des écoles de sciences inf. – région du Québec (ACÉSI-Québec), et
- de l'Association des enseignantes et enseignants en soins infirmiers des collèges du Québec (AEESICQ)

Mai 2008  
Évolution du programme de la  
formation infirmière intégrée  
(collégiale et universitaire)

# Comité de la formation des infirmières - AVIS

1. Une formation adaptée aux besoins actuels et changeants de la population.
2. Une formation qui prépare à une pratique fondée sur des résultats probants.
3. L'acquisition des habiletés nécessaires à la maîtrise des technologies de l'information.
4. Une formation interdisciplinaire permettant de répondre aux multiples besoins des patients par l'établissement de partenariats entre les professionnels.
5. Le développement d'une compétence axée sur la sécurité des patients.

Mai 2010

## Indicateurs de qualité de la formation infirmière



# Comité de la formation des infirmières - AVIS

Le Comité de la formation des infirmières demande à l'OIIQ :

- Le soutien nécessaire pour travailler avec des experts des milieux de l'enseignement et des milieux cliniques pour définir des orientations et proposer des modalités de développement de la compétence liée à la surveillance clinique (...) lors des stages cliniques.
- De diffuser les résultats du *Sondage sur la surveillance clinique des clients qui reçoivent des médicaments ayant un effet dépressif sur le système nerveux central* auprès des responsables des établissements d'enseignement et des milieux cliniques (DSI-CII), du MELS, du MSSS, du BCI, de la Fédération des cégeps, de l'ACÉSI-Québec et de l'AEESICQ.
- D'inviter les consortiums sur la formation infirmière intégrée, en collaboration avec les milieux cliniques, à la mise en commun des meilleures pratiques liées à la surveillance clinique (...).

Mai 2010

Surveillance clinique des clients  
qui reçoivent des médicaments  
ayant un effet dépressif  
sur le système nerveux central

# Comité de la formation des infirmières - AVIS

Programme inchangé

Mars 2011

Avis et étude sur l'actualisation  
du programme d'études  
en soins infirmiers  
DEC 180.B0

# Comité de la formation des infirmières - AVIS

Le Comité de la formation des infirmières soutient que :

- La formation initiale doit préparer les infirmières à une pratique professionnelle d'une grande complexité, à exercer toutes les activités réservées aux infirmières en toute sécurité (...)
- La formation minimale requise pour l'exercice de la profession infirmière au Québec soit au niveau du baccalauréat – 1<sup>er</sup> cycle universitaire – en sciences infirmières.

Septembre 2011

Formation initiale des infirmières



# Comité de la formation des infirmières - AVIS

Le CFI est d'avis que l'enseignement sur l'évaluation et le traitement des plaies dans la formation infirmière initiale doit être optimisé pour les compétences en lien avec l'évaluation des plaies, la détermination d'un plan de traitement et d'un PTI en référant aux meilleures pratiques et traiter les plaies selon les connaissances qui ont fait leur preuve.

Août 2013

Enseignement et évaluation  
des plaies dans la formation  
infirmière initiale

# Comité de la formation des infirmières - AVIS

Le Comité de la formation des infirmière  
réitère son avis sur la formation infirmière  
et

il recommande de demander au  
gouvernement de revoir la décision prise  
dans le dossier de la formation de la relève  
infirmière pour que le changement de  
norme d'entrée dans la profession  
infirmière soit fait dans les meilleurs délais  
afin d'assurer à la relève infirmière une  
formation universitaire.

Février 2014

Formation de la relève infirmière





# Comité de la formation des infirmières - AVIS

Le Comité de la formation des infirmières recommande de demander au ministère de l'Enseignement supérieur, de la Recherche et de la Sciences (MESRS) de soutenir financièrement les consortiums collèges-universités dans leurs travaux d'intégration des programmes de formation infirmière intégrée DEC-BAC et de mettre en place une table de concertation interconsortiums.

Septembre 2014  
Soutien des consortiums  
collèges-universités  
pour l'intégration des  
programmes de formation  
infirmière intégrée DEC-BAC

# Comité de la formation des infirmières - AVIS

Devant l'importance de la sécurité des soins et à la lumière des rapports sur le sujet, le Comité de la formation des infirmières recommande de :

- adresser une invitation aux établissements d'enseignement collégial et universitaire à examiner les activités pédagogiques et la formation visant le développement des compétences liées à la sécurité des soins, plus spécifiquement celles sur la surveillance clinique;
- identifier les savoir-agir en regard de la surveillance, notamment lors de la rencontre des partenaires de la formation, dans le but de suggérer les correctifs à apporter dans la formation infirmière initiale;
- faire l'état de la situation au terme d'un an après la mise en œuvre des correctifs apportés.

Novembre 2014  
Formation infirmière initiale  
et  
sécurité des soins

# Comité de la formation des infirmières - AVIS

Le Comité de la formation des infirmières est d'avis que :

- toute nouvelle autorisation de programme technique en soins infirmiers doit s'inscrire dans la formation infirmière intégrée DEC-BAC et qu'un arrimage formel avec l'université du territoire est incontournable pour l'intégration des programmes;
- le programme de formation à l'intention des infirmières auxiliaires (soins infirmiers 180.B0) devrait être offert par le département des soins infirmiers, entre autres, en raison des champs d'exercice qui distinguent les deux professions (il ne s'agit pas de formation continue);
- toute nouvelle autorisation doit tenir compte du nombre de places de stage;
- le Comité de la formation devrait être consulté au cours du processus d'analyse d'une nouvelle autorisation de programme et non pas seulement pour la modification règlementaire.

Novembre 2014  
Nouvelles autorisations  
de programme

# Comité de la formation des infirmières - AVIS

Le Comité de la formation des infirmières recommande :

- que la pertinence d'une politique provinciale des stages soit examinée;
- que des projets de recherche-actions visant un continuum de développement des compétences soient réalisés en impliquant tous les partenaires des milieux cliniques et d'enseignement;
- qu'un modèle de partage d'expertises et de ressources entre les milieux cliniques et les établissements d'enseignement soit proposé.

Juin 2015

Exposition aux situations cliniques  
dans la formation infirmière

# Comité de la formation des infirmières



Recension d'écrits présenté au  
Groupe de travail du Comité sur la formation infirmière  
de l'Ordre des infirmiers et infirmières du Québec  
Indicateurs de qualité de la formation infirmière :  
Perspectives internationales

Par

Laurence Ha  
*Attachée de recherche*  
*Centre d'innovation en formation infirmière, CiFi*

&

Jacinthe Pepin  
*Professeure titulaire*  
*Université de Montréal*  
*Directrice*  
*Centre d'innovation en formation infirmière, CiFi*

24 octobre 2008

## Cadre de référence

Indicateurs de qualité  
de la formation infirmière  
reconnus  
internationalement

# Comité de la formation des infirmières

## Indicateurs de qualité



adaptés...

- ➔ Aux besoins de santé présents et changeants
- ➔ À la pratique fondée sur des résultats probants
- ➔ À l'intégration des technologies de l'information
- ➔ À la collaboration interprofessionnelle et à l'établissement de partenariats

centrés...

sur la sécurité et l'amélioration de la qualité des soins

# Indicateur – Formation adaptée aux besoins de santé présents et changeants de la population

- Complexité des besoins de santé
- Déplacement des soins vers la communauté
- Évolution des connaissances scientifiques
- Introduction des technologies de l'information et de communication

# Indicateur – Formation adaptée aux besoins de santé présents et changeants de la population

Compétences couvrant l'étendue du champ de pratique infirmière, dont :

- Compréhension des changements populationnels / environnementaux
- Résolution, anticipation des problèmes complexes
- Capacité d'innovation





## Indicateur – Pratique infirmière fondée sur des résultats probants

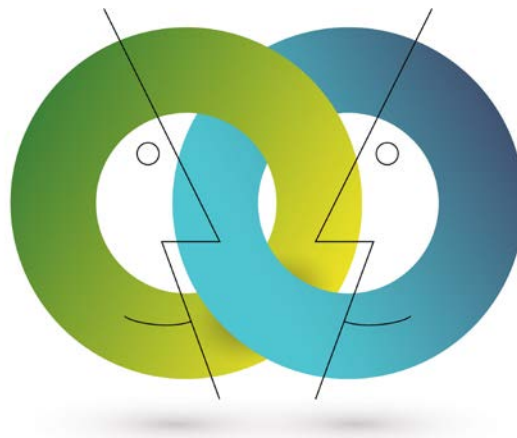
- Décisions fondées / éclairées
- Connaissances scientifiques
- Qualité des soins
- Pertinence des soins

# Indicateur – Technologies de l'information

- Accès à l'information
- Moment opportun
  - Prise de décision clinique
  - Échanges entre professionnels
  - Efficacité de l'équipe de soins
  - Soutien pratique infirmière

# Indicateur – Collaboration interprofessionnelle et établissement de partenariats

- Sécurité des patients
- Qualité des soins
  - Communiquer
  - Comprendre
  - Dialoguer
  - Se concerter



cé de position conjoint sur la  
collaboration interprofessionnelle :  
rehausser la **QUALITÉ** et la **SÉCURITÉ**  
**DES SOINS**

| OIQ | CMQ | OPQ | mai 2015

# Indicateur – Centré sur la sécurité des patients et l'amélioration de la qualité des soins

- Priorités du comité
- Compétences liées à la sécurité des soins



Ordre  
des infirmières  
et infirmiers  
du Québec

## PRISE DE POSITION

Prestation sécuritaire des soins infirmiers

Adoptée par le Conseil d'administration de  
l'Ordre des infirmières et infirmiers du Québec  
le 12 mars 2015

# Comité de la formation des infirmières

**PROTECTION DU PUBLIC**  
**PATIENT-PARTENAIRE**  
**PRATIQUES COLLABORATIVES**  
**COMPÉTENCES DES RESSOURCES**



# Période de questions

